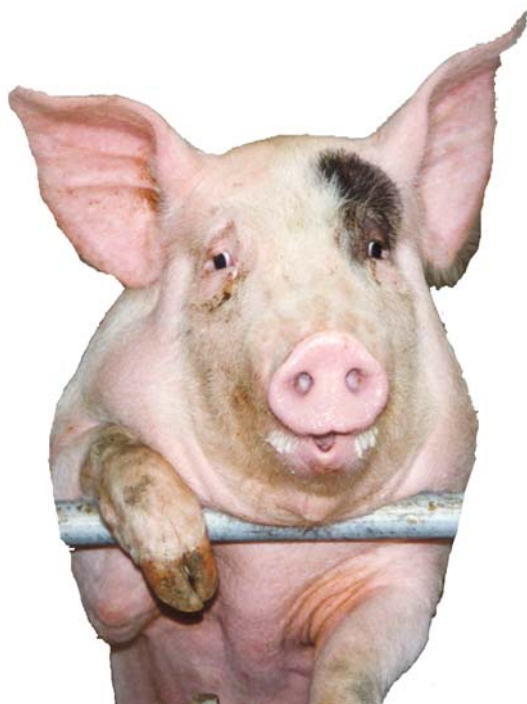


Bændasamtök Íslands.

SVÍNARÆKT

Niðurstöður framleiðsluspár 2003
framleiðsluspá 2004
og slátrun 2003



febrúar 2004

Pétur Sigtryggsson

EFNISYFIRLIT

Framleiðsluspá fyrir árið 2003 og svínakjötsframleiðsla á árinu 2003.....	1
Framleiðsluspá fyrir árið 2004	2
Svínaslátrun 2003	7

YFIRLIT UM TÖFLUR OG MYNDIR

1. tafla. Framleiðslumagn (tonn) samkvæmt framleiðsluspá 1983-2003, framleiðslumagn samkvæmt sláturskýrslum og skýrslum fóðurbirgðafélaganna 1983-2003 og frávik frá framleiðsluspá 1983-2003	3
2. tafla. Fjöldi nytjagrísa samkvæmt framleiðsluspá 1983-2003, fjöldi nytjagrísa samkvæmt sláturskýrslum og skýrslum fóðurbirgðafélaganna 1983-2003 og frávik frá framleiðsluspá 1983-2003.	4
3. tafla. Svínakjötsframleiðsla (tonn) samkvæmt skýrslum sláturleyfishafa 1982-2003	7
4. tafla. Sala á svínakjöti (tonn) samkvæmt skýrslum sláturleyfishafa 1982-2003	9
5. tafla. Sala á svínakjöti samkvæmt skýrslum sláturleyfishafa og meðalneysla svínakjöts á íbúa á árunum 1982-2003	11
6. tafla. Birgðir af svínakjöti (tonn) í lok hvers mánaðar samkvæmt skýrslum sláturleyfishafa 1982-2003 ..	12
7. tafla. Birgðir af svínakjöti (tonn) í lok hvers mánaðar hjá sláturleyfishöfum samkvæmt skýrslum sláturleyfishafa 2003	12
8. tafla. Fjöldi sláturgrísa frá 1. jan.-31 des. 2003, skipting í afurðaflokka, kjötframleiðsla og meðalfallþungi grísa	13
9. tafla. Fjöldi fullorðinna svína frá 1. jan. - 31. des. 2003, skipting í afurðaflokka, kjötframleiðsla og meðalfallþungi.....	14
10. tafla. Skipting sláturgrísa í afurðaflokka á tímabilinu frá 1. jan. - 31. des. 2003 (fjöldi í afurðaflokkum) samkvæmt skýrslum sláturleyfishafa.....	14
11. tafla. Skipting sláturgrísa í afurðaflokka (%) á tímabilinu frá 1. jan. -31. des. 2003 samkvæmt skýrslum sláturleyfishafa	14
12. tafla. Skipting fullorðinna svína (fjöldi) í afurðaflokka 2003 samkvæmt skýrslum sláturleyfishafa	17
13. tafla. Magn (tonn) afurða sláturgrísa í hinum ýmsu afurðaflokkum á tímabilinu 1.jan.-1. des. 2003 samkvæmt skýrslum sláturleyfishafa.....	17
14. tafla. Magn (tonn) afurða fullorðinna svína í hinum ýmsu afurðaflokkum 2003 samkvæmt skýrslu sláturleyfishafa	18
15. tafla. Meðalfallþungi (kg) sláturgrísa hjá sláturleyfishöfum á tímabilinu 1. jan.- 31. des. 2003 samkvæmt skýrslum sláturleyfishafa.....	18
16. tafla. Meðalþungi (kg) fullorðinna svína í hinum ýmsu afurðaflokkum 2003 samkvæmt skýrslu sláturleyfishafa	18

17. tafla.	Fjöldi slátursvína, afurðamagn og % af heildarframleiðslu 2003 samkvæmt skýrslum sláturleyfishafa	21
1. mynd.	Framleiðsluspá og framleiðslumagn fyrir 1983-2003 samkvæmt skýrslum sláturleyfishafa.....	3
2. mynd.	Framleiðsluspá og fjöldi nytjagrísá fyrir 1983-2003 samkvæmt skýrslum sláturleyfishafa	5
3. mynd.	Áætluð ársframleiðsla eftir gyltu 1983-2003 samkvæmt skýrslum sláturleyfishafa.....	5
4. mynd.	Áætlaður fjöldi nytjagrísá eftir gyltu 1983-2003 samkvæmt skýrslum sláturleyfishafa.....	6
5. mynd.	Áætlaður fallþungi sláturgrísá 1983-2003 samkvæmt skýrslum sláturleyfishafa.....	6
6. mynd.	Framleiðsla á svínakjöti 1982-2003 samkvæmt skýrslum sláturleyfishafa.....	8
7. mynd.	Framleiðsla á svínakjöti 2003 samkvæmt skýrslum sláturleyfishafa	8
8. mynd.	Framleiðsla á svínakjöti 1999-2003 samkvæmt skýrslum sláturleyfishafa.....	9
9. mynd.	Framleiðsla, sala og birgðir á svínakjöti 2003 samkvæmt skýrslum sláturleyfishafa.....	10
10. mynd.	Sala á svínakjöti í lok hvers mánaðar 1999-2003 samkvæmt skýrslum sláturleyfishafa	10
11. mynd.	Meðalneysla svínakjöts 1982-2003 samkvæmt skýrslum sláturleyfishafa.....	11
12. mynd.	Birgðir 31. desember 1982-2003 samkvæmt skýrslum sláturleyfishafa	12
13. mynd.	Birgðir í lok hvers mánaðar 1998-2003 samkvæmt skýrslum sláturleyfishafa.....	13
14. mynd.	Birgðir í lok hvers mánaðar og meðalsala á dag 2003 samkvæmt skýrslum sláturleyfishafa.....	13
15. mynd.	Skipting í afurðaflokka % samkvæmt skýrslum sláturleyfishafa 2003	15
16. mynd.	Skipting í afurðaflokka Grís I* (%) samkvæmt skýrslum sláturleyfishafa 2003.....	15
17. mynd.	Skipting í afurðaflokka Grís IA (%) samkvæmt skýrslum sláturleyfishafa 2003	16
18. mynd.	Skipting í afurðaflokk Grís IAX (%) samkvæmt skýrslum sláturleyfishafa 2003	16
19. mynd.	Skipting í afurðaflokk grís IAXX (%) samkvæmt skýrslum sláturleyfishafa 2003	16
20. mynd.	Skipting í afurðaflokk Grís IB (%) samkvæmt skýrslum sláturleyfishafa 2003	17
21. mynd.	Meðalfallþungi sláturgrísá 2003 samkvæmt skýrslum sláturleyfishafa	19
22. mynd.	Meðalfallþungi (kg) grísá í Grís I* 2003 samkvæmt skýrslum sláturleyfishafa.....	19
23. mynd.	Meðalfallþungi (kg) grísá í Grís IA 2003 samkvæmt skýrslum sláturleyfishafa.....	20
24. mynd.	Meðalfallþungi (kg) grísá í Grís IAX 2003 samkvæmt skýrslum sláturleyfishafa.....	20
25. mynd.	Meðalfallþungi (kg) grísá í Grís IAXX 2003 samkvæmt skýrslum sláturleyfishafa.....	20
26. mynd.	Meðalfallþungi (kg) grísá í Grís IB 2003 samkvæmt skýrslum sláturleyfishafa	21
27. mynd.	Fjöldi svína hjá sláturleyfishafa 2003 samkvæmt skýrslum sláturleyfishafa.....	21
28. mynd.	Afurðamagn (tonn) hjá sláturleyfishöfum 2003.....	22
29. mynd.	Afurðamagn hjá sláturleyfishöfum 2003 (% af heildarmagni 2003) samkvæmt skýrslum sláturleyfishafa.....	22

Mynd á forsiðu: Birna Baldursdóttir, 1996

Niðurstöður framleiðsluspár fyrir árið 2003 Framleiðsluspá fyrir árið 2004

Allt frá árinu 1983 hafa verið gerðar framleiðsluspár um væntanlegt framleiðslumagn svínakjöts á komandi ári. Þessar framleiðsluspár hafa reynst það nákvæmar að hægt hefur verið að nota þær til þess að koma í veg fyrir birgðasöfnun með skynsamlegum verðákvörðunum. Þessar framleiðsluspár byggjast að hluta á niðurstöðum úr talningu fódurbirgðafélaganna 1. nóvember hvert ár.

Við gerð þessara áætlana eru notaðar niðurstöður úr skýrslum sláturleyfishafa og fódurbirgðafélaganna. Þegar þessar niðurstöður eru fengnar lítur framleiðsluspáin þannig út:

- A. Fjöldi gyltna frá 1. nóvember árið áður × Fjöldi nytjagrísa eftir hverja gyltu árið áður = Áætlaður fjöldi nytjagrísa á viðkomandi ári.
- B. Áætlaður fjöldi nytjagrísa á viðkomandi ári × Meðalpungi allra sláturgrísa á árinu áður + Viðauki vegna slátrunar fullorðinna svína = Áætluð svínakjötsframleiðsla á viðkomandi ári.

Útskýringar á áðurnefndum niðurstöðum úr skýrslum sláturleyfishafa og fódurbirgðafélaganna sem notaðar eru við gerð áætlunarinnar:

- 1) Fjöldi gyltna frá 1. nóvember árið áður en áætlunin á við:
Á vegum fódurbirgðafélaganna fer fram á hverju hausti talning á búfé í landinu og þessari talningu var lokið 1. nóv. hvert ár. Í talningu fódurbirgðafélaganna frá árinu 1969 voru aðeins talin fullorðin svín og við gerð framleiðslupáa 1983-1992 var áætlað að geltir væru 10% af heildarfjölda fullorðinna svína. Sú breyting var gerð á talningu fódurbirgðafélaganna 1. nóvember 1992 að í stað fjölda fullorðinna svína er fjöldi gyltna og galta tilgreindur sérstaklega.
- 2) Fjöldi nytjagrísa eftir hverja gyltu árið áður en áætlunin á við:
Fjöldi nytjagrísa eftir hverja gyltu á ári er fundinn þannig að gyltufjöldanum frá 1. nóvember árinu áður er deilt upp í fjölda slátraðra svína viðkomandi árs og þá breytingu sem verður á heildarfjölda svína milli viðkomandi árs og næsta árs á undan.
- 3) Meðalfallpungi allra sláturgrísa á árinu áður en áætlunin á við.
- 4) Viðauki vegna slátrunar fullorðinna svína er áætlaður á eftirfarandi hátt:

Fallpungi fullorðinna svína er áætlaður 134,7 kg, eða vegið meðaltal þyngdar fullorðinna svína árið 2002. Reiknað er með að 3% af fjölda nytjagrísa árið áður sé sá fjöldi fullorðinna svína sem slátrað er á því ári sem framleiðsluspáin á við.

Framleiðsluspá fyrir árið 2003 og svínakjötsframleiðsla á árinu 2003

Eftirfarandi niðurstöður voru notaðar við gerð þessara áætlana:

- 1) Samkvæmt skýrslum fódurbirgðafélaganna reyndust vera 3.978 gyltur og 102 geltir í landinu 1. desember 2002.
- 2) Fjöldi nytjagrísa samkvæmt sláturskýrslum og fódurbirgðaskýrslum voru alls 74.530 grísir á árinu 2002. Fjöldi gylta 1. desember 2001 var 4.432 gyltur. Áætlaður fjöldi nytjagrísa eftir gyltu á árinu 2002 var þar af leiðandi 16,8 nytjagrísir eftir hverja gyltu.
- 3) Samkvæmt sláturskýrslum var meðalfallpungi sláturgrísa á árinu 2002 81,3 kg.

Framleiðsluspá fyrir árið 2003

Reiknað með 16,8 grísum eftir hverja gyltu.

- A) 3.978 gyltur × 16,8 grísir = **66.830 nytjagrísir**.
- B) 66.830 nytjagrísir × 81,3 kg + 2.005 fullorðin svín × (134,7 - 81,3) kg = 5.433.279 kg + 107.067 kg = 5.540,346 kg, eða **5.540,3 tonn**.

Samkvæmt framleiðsluspá fyrir árið 2003 var reiknað með að á árinu 2003 fengjust 66.830 nytjagrísir og svínakjötsframleiðslan yrði 5.540,3 tonn.

Framleiðsluspá fyrir árið 2003

Reiknað með 18 grísum eftir hverja gyltu.

- A) 3.978 gyltur × 18,0 grísir = **71.604 nytjagrísir**.
- B) 71.604 nytjagrísir × 81,3 kg + 2.005 fullorðin svín × (134,7 - 81,3) kg = 5.821.405 kg + 107.067 kg = 5.928,472 kg, eða **5.928,5 tonn**.

Samkvæmt framleiðsluspá fyrir árið 2003 var reiknað með á árinu 2003 fengjust 71.604 nytjagrísir og kjötframleiðslan yrði 5.928,5 tonn.

Samkvæmt skýrslum fóðurbirgðafélaganna frá 1. nóvember 2001 reyndust vera 4.432 gyltur og 142 geltir í landinu. Samsvarandi tölur frá 1. desember árið 2000 voru 4.177 gyltur og 187 geltir. Þessi mikla stækkun svínastofnsins hafði að sjálfsögðu þær afleiðingar að mikil offramleiðsla var á svínakjötsmarkaðnum árið 2002 og svínabændur neyddust til að selja afurðir sínar töluvert undir kostnaðarverði.

Á árinu 2002 hættu 10 svínabú með 406 gyltur og 25 golti starfssemi. Þar sem ekki er vitað hvenær á árinu þessi svínabú hættu starfssemi var mjög erfitt að áætla fjölda grísa eftir gyltu á árinu 2002. Þess vegna voru gerðar tvær framleiðsluspár að þessu sinni annars vegar með 16,8 grísum eftir hverja gyltu og hins vegar með 18,0 grísum eftir hverja gyltu.

Fjölgun í svínastofninum frá 1. desember 2002 til 1. desember 2003 reyndist vera 5 fullorðin svín. Áætlaður fallþungi þessara 5 fullorðnu svína var áætlaður 406,5 kg (5x81,3 kg), eða 0,407 tonn. Svínakjötsframleiðslan á árinu 2003 var þar af leiðandi áætluð 6.204,9 tonn + 0,407 tonn eða 6.205,3 tonn. Fjöldi nytjagrísa á árinu 2003 var 78.460 sláturgrísir.

Í framleiðsluspá fyrir árið 2003 var áætlað að 3.978 gyltur hafi verið í landinu 1. desember 2002. Samkvæmt skýrslum sláturleyfishafa og skýrslum fóðurbirgðafélaganna hefur áætlaður fjöldi nytjagrísa eftir hverja gyltu hækkað úr 18,0 nytjagrísum 2002 í 19,7 nytjagrísi 2003, eða um 1,7 nytjagrís eftir hverja gyltu. Í framleiðsluspá fyrir árið 2003 var reiknað með að 18,0 nytjagrísir fengjust eftir hverja gyltu en þessar framleiðsluspár byggjast á niðurstöðum næsta árs á undan viðkomandi ári.

Samanburður á framleiðsluspá fyrir árið 2003 og sambærilegum niðurstöðum úr skýrslum sláturleyfishafa og fóðurbirgðafélaganna fyrir árið 2003:

A. Fjöldi nytjagrísa samkvæmt framleiðsluspá	71.604 grísir
Fjöldi nytjagrísa samkvæmt sláturskýrslum og fóðurbirgðaskýrslum	78.460 grísir
Mismunur á framleiðsluspá og skýrslum	6.856 grísir (9,6%)
B. Framleiðslumagn samkvæmt framleiðsluspá	5.925,5 tonn
Framleiðslumagn samkvæmt sláturskýrslum og fóðurbirgðaskýrslum	6.205,3 tonn
Mismunur á framleiðsluspá og skýrslum	279,8 tonn (4,7%)

Framleiðsluspá fyrir árið 2004 og svínakjötsframleiðsla á árinu 2004

Eftirfarandi niðurstöður eru notaðar við gerð þessara áætlana:

- 1) Samkvæmt skýrslum fóðurbirgðafélaganna reyndust vera 3.986 gyltur og 103 geltir í landinu 1. desember 2003.
- 2) Fjöldi nytjagrísa samkvæmt sláturskýrslum og fóðurbirgðaskýrslum voru alls 74.460 grísir á árinu 2003. Fjöldi gylta 1. desember 2002 var 3.978 gyltur. Áætlaður fjöldi nytjagrísa eftir gyltu á árinu 2003 er þar af leiðandi 19,7 nytjagrísir eftir hverja gyltu.
- 3) Samkvæmt sláturskýrslum var meðalfallþungi sláturgrísa á árinu 2003 77,2 kg.

Framleiðsluspá fyrir árið 2004

Reiknað með 19,7 grísum eftir hverja gyltu.

A) 3.986 gyltur x 19,7 grísir = **78.524 nytjagrísir**.

B) 78.524 nytjagrísir x 77,2 kg + 2.354 fullorðin svín x (134,7 – 77,2) kg =

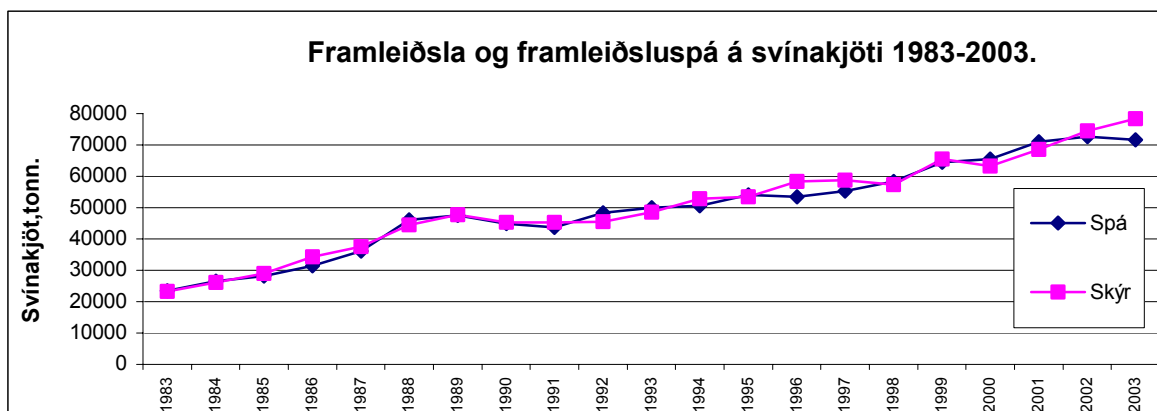
6.062,052 kg + 135.355 kg = 6.197,407 kg, eða **6.197,4 tonn**.

Samkvæmt framleiðsluspá fyrir árið 2003 er reiknað með að á árinu 2004 fáist 78.524 nytjagrísir og svínakjötsframleiðslan verði 6.197,4 tonn.

1. tafla. Framleiðslumagn (tonn) samkvæmt framleiðsluspám 1983-2003, framleiðslumagn samkvæmt sláturskýrslum og skýrslum fóðurbirgðafélaganna 1983-2003 og frávik frá framleiðsluspá 1983-2003.

Ár	Framleiðslumagn samkvæmt framleiðsluspá	Framleiðslumagn samkvæmt skýrslum	Mismunur á framleiðsluspá og framleiðslu skv. skýrslum	
	tonn	tonn	tonn	%
1983	1300,2	1310,2	-10,0	0,8%
1984	1484,1	1437,6	46,5	3,1%
1985	1540,1	1641,3	-101,2	6,6%
1986	1776,5	1874,4	-97,9	5,5%
1987	1984,6	2038,9	-54,3	2,7%
1988	2494,6	2481,8	12,8	0,5%
1989	2655,8	2663,4	-7,6	0,3%
1990	2524,3	2533,3	-9,0	0,4%
1991	2445,9	2594,0	-148,1	6,1%
1992	2780,6	2652,3	128,3	4,6%
1993	2900,0	2868,8	31,2	1,1%
1994	2989,2	3217,1	-227,9	7,6%
1995	3290,9	3330,5	-39,6	1,2%
1996	3317,0	3719,3	-402,3	12,1%
1997	3559,9	3936,9	-377,0	10,6%
1998	3917,6	3913,0	4,6	0,1%
1999	4398,9	4706,1	-307,2	7,0%
2000	4731,9	4816,1	-84,2	1,8%
2001	5213,4	5244,7	-31,3	0,6%
2002	5630,2	6275,5	-645,3	11,5%
2003*	5925,5	6205,5	-280,0	4,7%
2004	6197,4			

* 18,0 grísir eftir hverja gyltu.



1. Mynd Framleiðsluspá og framleiðslumagn 1983-2003 samkvæmt skýrslum sláturleyfishafa.

Eins og margsinnis er búið að ítreka eru þessar framleiðsluspár frá árinu 1983 byggðar á niðurstöðum frá fyrra ári og sýna þar með hvort betri eða verri árangur hefur náðst á viðkomandi ári en næsta ári á undan.

Í 1. töflu og á 1. mynd sést meðal annars eftirfarandi varðandi svínakjötsframleiðsluna 1984-2002:

1. Á árinu 1984 var 3,1% lakari árangur en á árinu 1983.
2. Á árinu 1985 var 6,6% betri árangur en á árinu 1984.
3. Á árinu 1986 var 5,5% betri árangur en á árinu 1985.
4. Á árinu 1987 var 2,7% betri árangur en á árinu 1986.
5. Á árinu 1988 var 0,5% lakari árangur en á árinu 1987.
6. Á árinu 1989 var 0,3% betri árangur en á árinu 1988.

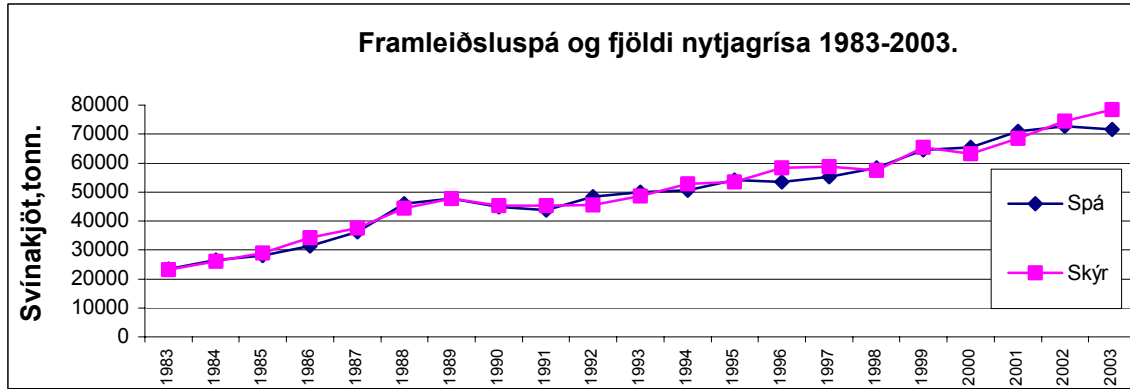
7. Á árinu 1990 var 0,4% betri árangur en á árinu 1989.
8. Á árinu 1991 var 6,1% betri árangur en á árinu 1990.
9. Á árinu 1992 var 4,6% lakari árangur en á árinu 1991.
10. Á árinu 1993 var 1,1% lakari árangur en á árinu 1992.
11. Á árinu 1994 var 7,6% betri árangur en á árinu 1993.
12. Á árinu 1995 var 1,2% betri árangur en á árinu 1994.
13. Á árinu 1996 var 12,1% betri árangur en á árinu 1995.
14. Á árinu 1997 var 10,6% betri árangur en á árinu 1996.
15. Á árinu 1998 var 0,1% lakari árangur en á árinu 1997.
16. Á árinu 1999 var 7,0% betri árangur en á árinu 1998.
17. Á árinu 2000 var 1,8% betri árangur en á árinu 1999.
18. Á árinu 2001 var 0,6% betri árangur en á árinu 2000.
19. Á árinu 2002 var 11,5% betri árangur en á árinu 2001.
20. Á árinu 2003 var 4,7% betri árangur en á árinu 2002.

Af 1. töflu og 2. töflu sést að að svínakjötsframleiðslan á árinu 2003 var 280,0 tonnum meiri en en framleiðsluspá fyrir árið 2003 gerir ráð fyrir. Einnig sést að fjöldi nytjagrísa á árinu 2003 voru 6856 fleiri en framleiðsluspá fyrir árið 2003 gerir ráð fyrir. Á árinu 2003 minnkaði fallþungi sláturgrísa úr 83,1 kg 2002 í 77,2 kg 2003 eða um 5,9 kg og áætlaður fjöldi nytjagrísa eftir hverja gyltu hækkaði á sama tíma úr 18,0 nytjagrísu 2002 í 19,7 nytjagrísi 2003 eða um 1,7 nytjagrísi hjá hverri gyltu.

2. tafla. Fjöldi nytjagrísa samkvæmt framleiðsluspá 1983-2003, fjöldi nytjagrísa samkvæmt sláturskýrslum og skýrslum fóðurbirgðafélaganna 1983-2003.

Ár	Fjöldi nytjagrísa skv. framleiðsluspá	Fjöldi nytjagrísa skv. skýrslum	Mismunur á framleiðsluspá og framleiðslu skv. skýrslum	
1983	23369	23170	199	0,9%
1984	26572	26182	390	1,5%
1985	28116	29005	-889	3,2%
1986	31484	34204	-2720	8,6%
1987	36216	37538	-1322	3,7%
1988	46022	44505	1517	3,3%
1989	47629	47823	-194	0,4%
1990	44876	45357	-481	1,1%
1991	43742	45352	-1610	3,7%
1992	48341	45579	2762	5,7%
1993	50031	48637	1394	2,8%
1994	50660	52763	-2103	4,2%
1995	54064	53483	581	1,1%
1996	53443	58365	-4922	9,2%
1997	55260	58721	-3461	6,3%
1998	58339	57422	917	1,6%
1999	64432	65473	-1041	1,6%
2000	65490	63248	2242	3,4%
2001	71009	68520	248	3,5%
2002	72685	74530	-1845	2,5%
2003*	71604	78460	-6856	9,6%
2004	78524			

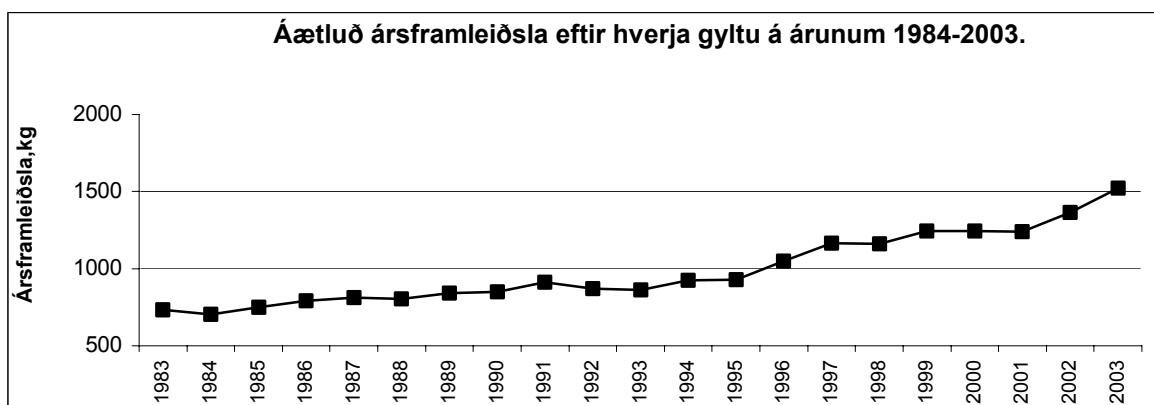
* 18,0 grísir eftir hverja gyltu



2. Mynd. Framleiðsluspá og fjöldi nytjagrísa 1983-2003 samkvæmt skýrslum sláturleyfishafa.

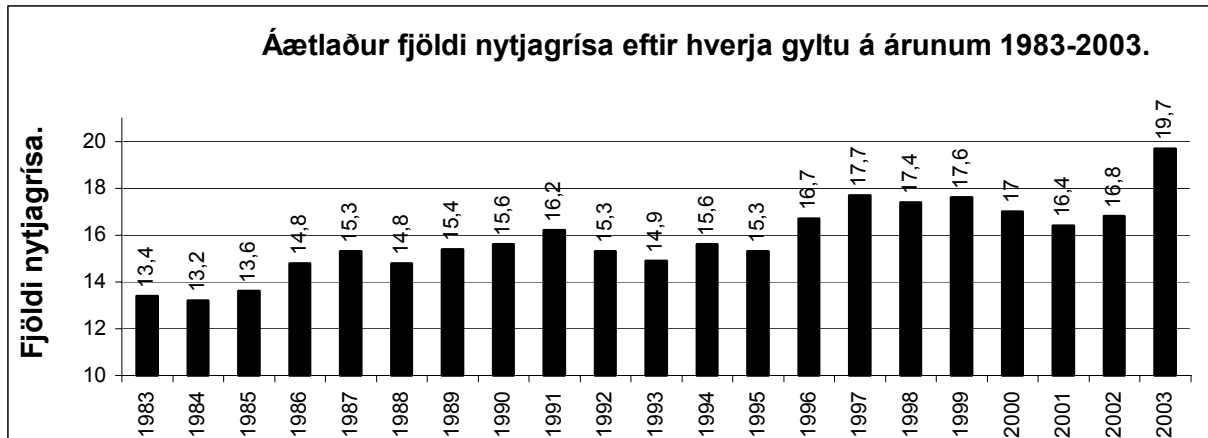
Í 2. töflu og á 2. mynd sést eftirfarandi varðandi fjölda nytjagrísa 1984-2002:

1. Á árinu 1984 var 1,5% lakari árangur en á árinu 1983.
2. Á árinu 1985 var 3,2% betri árangur en á árinu 1984.
3. Á árinu 1986 var 8,6% betri árangur en á árinu 1985.
4. Á árinu 1987 var 3,7% betri árangur en á árinu 1986.
5. Á árinu 1988 var 3,3% lakari árangur en á árinu 1987.
6. Á árinu 1989 var 0,4% betri árangur en á árinu 1988.
7. Á árinu 1990 var 1,1% betri árangur en á árinu 1989.
8. Á árinu 1991 var 3,7% betri árangur en á árinu 1990.
9. Á árinu 1992 var 5,7% lakari árangur en á árinu 1991.
10. Á árinu 1993 var 2,8% lakari árangur en á árinu 1992.
11. Á árinu 1994 var 4,2% betri árangur en á árinu 1993.
12. Á árinu 1995 var 1,1% lakari árangur en á árinu 1994.
13. Á árinu 1996 var 9,2% betri árangur en á árinu 1995.
14. Á árinu 1997 var 6,3% betri árangur en á árinu 1996.
15. Á árinu 1998 var 1,6% lakari árangur en á árinu 1997.
16. Á árinu 1999 var 1,6% betri árangur en á árinu 1998.
17. Á árinu 2000 var 3,4% lakari árangur en á árinu 1999.
18. Á árinu 2001 var 3,5% lakari árangur en á árinu 2000.
19. Á árinu 2002 var 2,5% betri árangur en á árinu 2001.
20. Á árinu 2003 var 9,6% betri árangur en á árinu 2002.



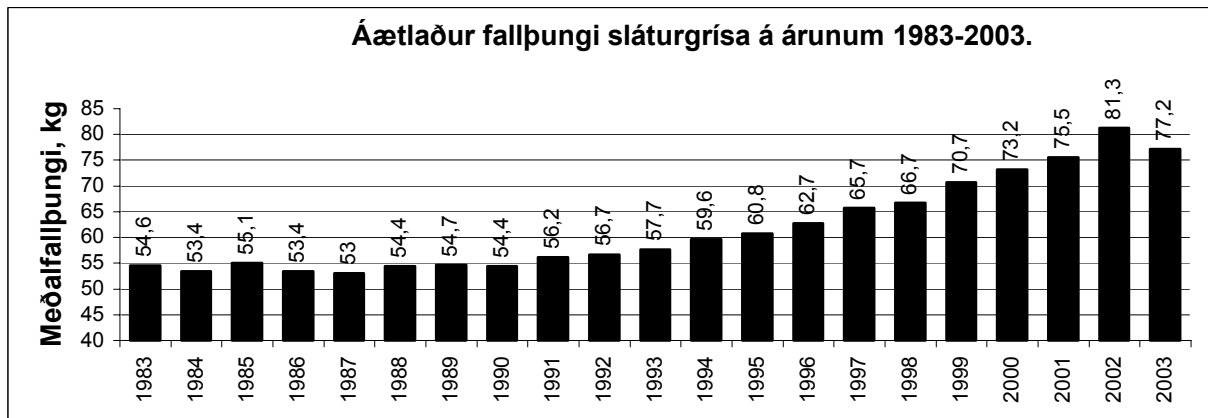
3. Mynd. Áætluð ársframleiðsla eftir gyltu 1983-2003 samkvæmt skýrslum sláturleyfishafa.

Af 3. mynd sést að áætluð ársframleiðsla eftir gyltu hefur aukist úr 732 kg 1983 í 1521 kg 2003, eða um 789 kg.



4. Mynd. Áætlaður fjöldi nytjagrísa eftir gyltu 1983-2003 samkvæmt skýrslum sláturleyfishafa.

Á 4. mynd sést að áætlaður fjöldi nytjagrísa eftir gyltu á ári hefur aukist úr 13,4 nytjagrísimum 1983 í 19,7 nytjagrísi 2003 eða um 6,3 nytjagrísi.



5. Mynd. Áætlaður fallþungi sláturgrísa 1983-2003 samkvæmt skýrslum sláturleyfishafa.

Af 5. mynd sést að áætlaður fallþungi sláturgrísa hefur aukist úr 54,6 kg 1983 í 81,3 kg 2002 eða um 26,7 kg, en lækkar síðan í 77,2 kg 2003.

Svínaslátrun 2003

3. tafla. Svínakjötsframleiðsla (tonn) samkvæmt skýrslum sláturleyfishafa 1982-2003

Ár	Jan.	Febr.	Mars	Apríl	Mai	Júní	Júlí	Ágúst	Sept.	Okt.	Nóv.	Des.	Samtals
1982	71,9	56,5	98,2	74,6	69,0	89,4	82,7	97,8	101,1	90,0	78,7	109,8	1019,7
1983	75,9	69,9	129,3	95,7	96,9	113,1	98,9	117,4	76,8	124,6	130,0	166,2	1294,7
1984	104,1	126,3	125,2	121,7	126,8	113,8	115,8	120,9	96,3	121,7	116,8	139,0	1428,4
1985	123,0	115,1	129,0	125,4	124,1	124,4	140,9	126,9	140,8	165,8	150,5	164,5	1630,4
1986	135,8	125,5	152,5	155,2	145,3	145,3	169,6	142,6	174,9	144,1	171,8	203,9	1866,5
1987	117,6	139,4	167,3	165,6	154,0	173,5	141,7	161,7	173,4	167,7	197,3	247,9	2007,1
1988	117,8	175,5	218,0	157,3	235,1	197,0	201,1	226,1	174,7	206,7	279,6	286,5	2475,4
1989	168,8	190,8	205,0	165,4	266,9	212,8	232,6	228,9	209,3	247,5	257,5	300,9	2686,4
1990	172,5	192,0	204,7	201,2	214,5	202,7	240,1	191,6	203,6	235,2	236,3	238,9	2533,3
1991	192,3	185,7	204,5	214,3	212,9	194,4	247,5	195,9	217,8	237,9	225,9	264,9	2594,0
1992	175,5	171,2	246,8	186,8	201,7	236,0	219,8	223,7	222,3	217,4	275,6	266,5	2643,3
1993	169,3	213,5	269,9	194,3	219,9	269,2	230,0	245,5	214,4	242,2	286,3	306,6	2861,1
1994	183,0	213,2	302,5	234,6	300,3	253,4	253,0	301,6	244,6	274,4	315,1	336,6	3212,3
1995	209,4	226,5	255,7	243,4	318,3	262,6	288,9	265,8	259,3	330,0	316,6	353,7	3330,2
1996	254,8	249,9	347,0	264,5	313,2	258,7	371,9	258,1	353,8	325,1	339,4	403,6	3740,0
1997	256,7	303,2	324,0	315,2	329,1	329,3	339,4	313,1	354,3	321,2	349,1	403,8	3938,4
1998	243,9	277,2	384,1	268,7	292,6	355,5	310,0	304,2	329,1	341,2	373,6	405,8	3885,9
1999	262,5	326,8	461,6	359,7	429,0	414,9	384,0	400,0	331,1	406,4	450,8	479,5	4706,3
2000	267,5	354,7	345,7	360,8	444,6	391,3	393,3	409,5	387,2	465,0	473,9	482,2	4775,7
2001	337,6	372,2	420,1	435,7	489,4	413,7	480,9	417,8	424,2	480,2	480,0	477,0	5228,8
2002	396,9	442,4	432,6	529,0	559,3	445,7	557,1	483,8	626,7	631,7	604,9	565,4	6275,5
2003	436,5	489,2	579,3	461,2	540,5	548,9	572,8	457,0	563,6	530,1	557,0	468,9	6205,0

Í 3. töflu sést að 1. apríl er búið að framleiða eftirfarandi magn af heildarframleiðslu viðkomandi árs:

- 1. apríl 1990 569,2 tonn, eða 22,5% af ársframleiðslu 1990.
- 1. apríl 1991 582,5 tonn, eða 22,5% af ársframleiðslu 1991.
- 1. apríl 1992 593,5 tonn, eða 22,5% af ársframleiðslu 1992.
- 1. apríl 1993 652,7 tonn, eða 22,8% af ársframleiðslu 1993.
- 1. apríl 1994 698,7 tonn, eða 21,8% af ársframleiðslu 1994.
- 1. apríl 1995 691,6 tonn eða 20,8% af ársframleiðslu 1995.
- 1. apríl 1996 851,7 tonn eða 22,8% af ársframleiðslu 1996.
- 1. apríl 1997 883,9 tonn eða 22,4% af ársframleiðslu 1997.
- 1. apríl 1998 905,2 tonn eða 23,3% af ársframleiðslu 1998.
- 1. apríl 1999 1050,9 tonn eða 22,3% af ársframleiðslu 1999.
- 1. apríl 2000 974,9 tonn eða 20,4% af ársframleiðslu 2000.
- 1. apríl 2001 1129,9 tonn eða 21,6% af ársframleiðslu 2001.
- 1. apríl 2002 1271,9 tonn eða 20,3% af ársframleiðslu 2002.
- 1. apríl 2003 1505,0 tonn eða 24,5% af ársframleiðslu 2003.

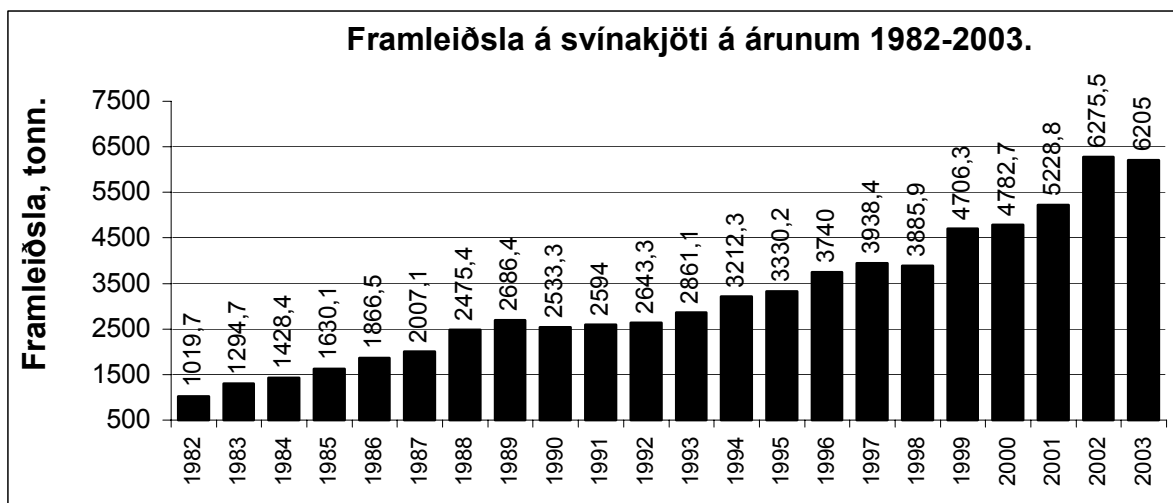
Samsvarandi tölur fyrir 1. júlí eru eftirfarandi:

- 1. júlí 1990 1187,6 tonn, eða 47,9% af ársframleiðslu 1990.
- 1. júlí 1991 1204,1 tonn, eða 46,4% af ársframleiðslu 1991.
- 1. júlí 1992 1218,0 tonn, eða 46,1% af ársframleiðslu 1992.
- 1. júlí 1993 1336,1 tonn, eða 46,7% af ársframleiðslu 1993.
- 1. júlí 1994 1487,0 tonn, eða 46,3% af ársframleiðslu 1994.
- 1. júlí 1995 1515,9 tonn, eða 45,5% af ársframleiðslu 1995.
- 1. júlí 1996 1688,1 tonn eða 45,1% af ársframleiðslu 1996.
- 1. júlí 1997 1857,5 tonn eða 47,2% af ársframleiðslu 1997.

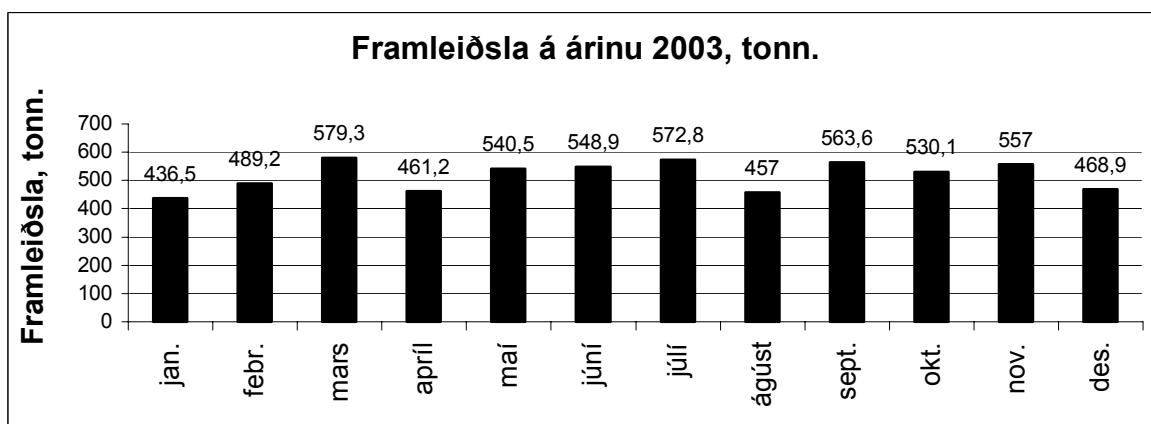
- 1. júlí 1998 1822,0 tonn eða 46,9% af ársframleiðslu 1998.
- 1. júlí 1999 2254,5 tonn eða 47,9% af ársframleiðslu 1999.
- 1. júlí 2000 2171,6 tonn eða 45,4% af ársframleiðslu 2000.
- 1. júlí 2001 2468,7 tonn eða 47,2% af ársframleiðslu 2001.
- 1. júlí 2002 2805,9 tonn eða 44,7% af ársframleiðslu 2002.
- 1. júlí 2003 3055,6 tonn eða 49,2% af ársframleiðslu 2003.

Samsvarandi tölur fyrir 1. september eru eftirfarandi:

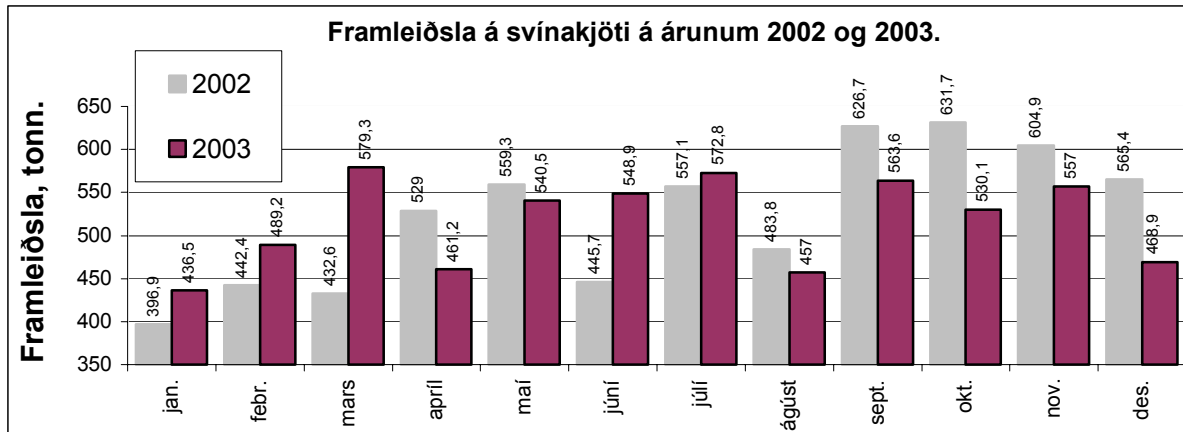
- 1. september 1990 1619,3 tonn, eða 63,9% af ársframleiðslu 1990.
- 1. september 1991 1647,5 tonn, eða 63,5% af ársframleiðslu 1991.
- 1. september 1992 1661,5 tonn, eða 62,9% af ársframleiðslu 1992.
- 1. september 1993 1811,6 tonn, eða 63,3% af ársframleiðslu 1993.
- 1. september 1994 2041,6 tonn, eða 63,6% af ársframleiðslu 1994.
- 1. september 1995 2070,6 tonn eða 62,2% af ársframleiðslu 1995.
- 1. september 1996 2318,1 tonn eða 62,0% af ársframleiðslu 1996.
- 1. september 1997 2510,0 tonn eða 63,7% af ársframleiðslu 1997.
- 1. september 1998 2436,2 tonn eða 62,7% af ársframleiðslu 1998.
- 1. september 1999 3038,5 tonn eða 64,6% af ársframleiðslu 1999.
- 1. september 2000 2974,4 tonn eða 62,2% af ársframleiðslu 2000.
- 1. september 2001 3367,5 tonn eða 64,4% af ársframleiðslu 2001.
- 1. september 2002 3486,8 tonn eða 61,3% af ársframleiðslu 2002.
- 1. september 2003 4085,4 tonn eða 65,8% af ársframleiðslu 2003.



6. Mynd. Framleiðsla á svínakjöti 1982-2003 samkvæmt skýrslum sláturleyfishafa.



7. Mynd. Framleiðsla á svínakjöti 2003 samkvæmt skýrslum sláturleyfishafa.



8. Mynd. Framleiðsla á svínakjöti 2002-2003 samkvæmt skýrslum sláturleyfishafa.

4. tafla. Sala á svínakjöti (tonn) samkvæmt skýrslum sláturleyfishafa 1982-2003

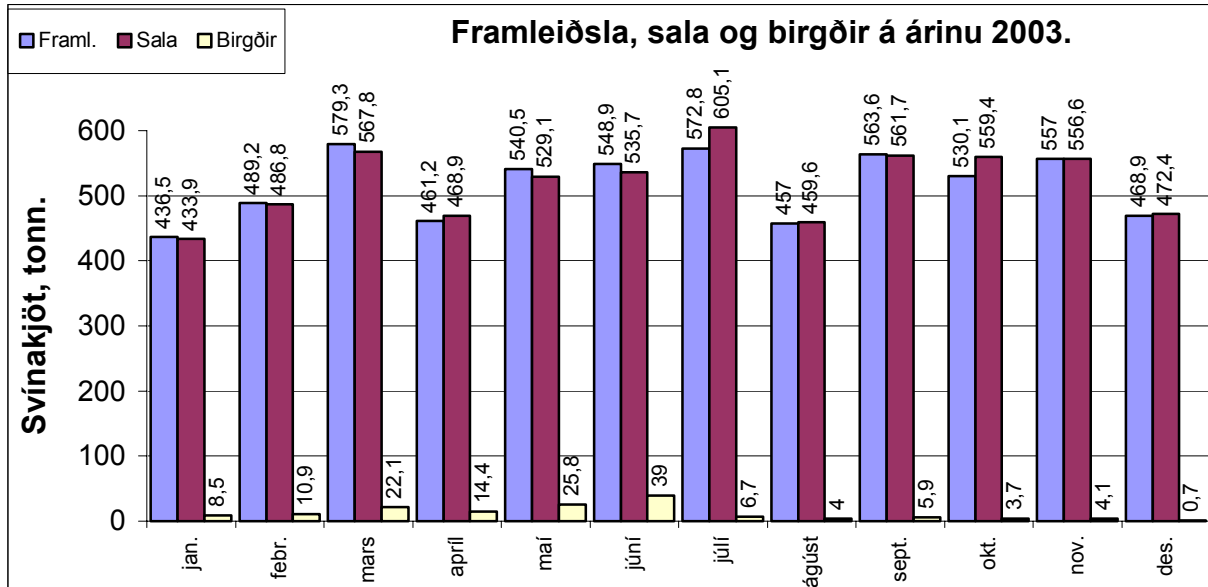
Ár	Jan.	Febr.	Mars	Apríl	Maí	Júní	Júlí	Ágúst	Sept.	Okt.	Nóv.	Des.	Samtals
1982	61,6	68,2	94,4	77,1	64,2	87,9	80,7	101,5	95,4	79,4	101,5	111,3	1023,2
1983	74,0	69,9	118,2	81,9	92,7	105,3	81,0	99,6	84,5	100,8	119,6	169,4	1196,9
1984	72,0	98,8	194,7	160,1	121,7	107,6	104,4	101,3	103,4	111,2	182,0	152,1	1509,3
1985	114,0	112,9	133,3	113,2	138,3	120,6	133,7	110,1	125,6	157,6	159,6	170,4	1589,3
1986	104,9	129,9	176,4	162,2	147,1	133,3	169,3	133,3	160,5	173,7	181,9	228,8	1901,3
1987	114,2	137,4	165,8	171,5	147,4	162,4	157,0	150,1	178,0	173,8	189,6	225,2	1972,4
1988	118,4	161,4	230,1	140,7	231,1	200,8	191,4	217,5	162,9	193,5	271,8	301,0	2420,6
1989	147,0	182,4	202,4	169,3	253,0	228,2	214,1	230,4	205,8	249,5	292,9	307,7	2682,7
1990	164,7	189,8	202,2	199,8	209,2	207,3	232,3	197,1	199,6	238,5	238,6	245,7	2524,8
1991	190,3	166,2	219,6	198,5	223,5	196,8	249,1	194,7	208,0	247,5	227,1	270,5	2591,8
1992	171,2	170,9	240,2	186,9	209,8	230,2	229,3	215,0	226,8	221,2	253,8	290,1	2645,4
1993	167,5	207,3	261,0	187,3	210,8	260,7	218,0	228,9	211,0	219,7	287,0	389,8	2849,0
1994	157,4	203,9	341,5	223,5	283,9	275,0	255,3	295,1	247,3	258,7	333,9	335,3	3210,8
1995	201,5	204,1	261,0	237,8	308,6	265,2	275,1	266,1	224,5	304,1	328,4	388,5	3264,9
1996	239,7	285,1	343,1	264,9	312,1	253,0	373,2	260,6	359,7	327,4	338,1	395,4	3752,3
1997	255,6	290,2	342,2	288,8	344,3	317,5	351,2	312,9	329,0	337,4	338,6	429,6	3937,3
1998	244,2	280,3	361,4	291,7	292,0	335,9	302,7	311,5	340,6	339,3	358,6	425,1	3883,3
1999	238,7	342,5	450,2	370,5	417,6	422,7	362,9	411,4	328,3	383,5	453,7	506,2	4688,2
2000	267,5	353,0	359,6	366,2	443,7	392,8	382,2	421,5	379,8	445,0	494,4	485,0	4790,7
2001	337,6	368,1	424,2	413,8	511,6	415,6	463,2	435,4	415,7	475,1	476,4	489,3	5226,0
2002	400,2	437,0	430,3	511,2	548,8	440,8	535,2	465,2	607,8	585,9	650,5	579,8	6192,7
2003	433,9	486,8	567,8	468,9	529,1	535,7	605,1	459,6	561,7	559,4	556,6	472,4	6237,0

Heildarsalan á svínakjöti á árinu 2003 var 6237,0 tonn þar af voru flutt út 238,7 tonn og 5998,3 tonn seld innanlands.

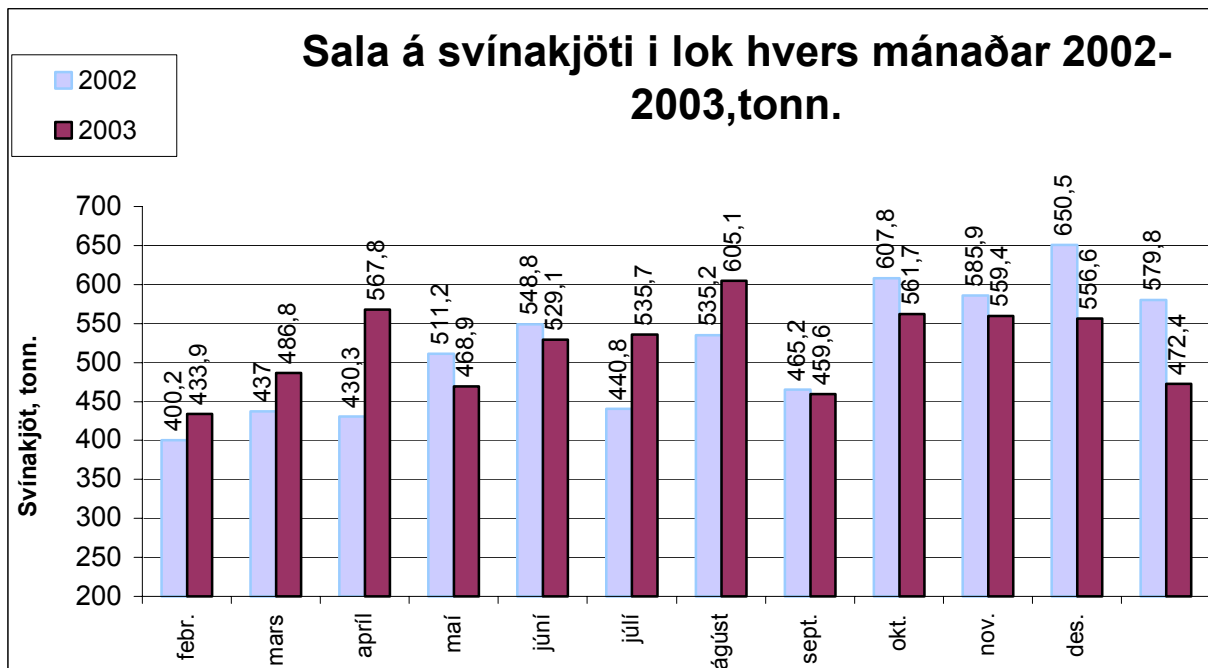
Í 4. töflu sést meðal annars að 1. nóvember er búið að selja eftirfarandi magn af heildarframleiðslu viðkomandi árs:

1. nóvember 1990 2040,5 tonn, eða 80,5% af ársframleiðslu 1990.
1. nóvember 1991 2094,2 tonn, eða 80,7% af ársframleiðslu 1991.
1. nóvember 1992 2101,5 tonn, eða 79,5% af ársframleiðslu 1992.
1. nóvember 1993 2172,2 tonn, eða 75,9% af ársframleiðslu 1993.
1. nóvember 1994 2541,6 tonn, eða 79,2% af ársframleiðslu 1994.
1. nóvember 1995 2548,0 tonn, eða 78,0% af ársframleiðslu 1995.
1. nóvember 1996 3018,8 tonn eða 80,5% af ársframleiðslu 1996.
1. nóvember 1997 3169,1 tonn eða 80,5% af ársframleiðslu 1997.

- 1. nóvember 1998 3099,6 tonn eða 79,8% af ársframleiðslu 1998.
- 1. nóvember 1999 3728,3 tonn eða 79,2% af ársframleiðslu 1999.
- 1. nóvember 2000 3811,3 tonn eða 79,7% af ársframleiðslu 2000.
- 1. nóvember 2001 4260,3 tonn eða 81,5% af ársframleiðslu 2001.
- 1. nóvember 2002 4962,5 tonn eða 79,1% af ársframleiðslu 2002.
- 1. nóvember 2003 5208,0 tonn eða 83,9% af ársframleiðslu 2003.



9. Mynd. Framleiðsla, sala og birgðir á svínakjöti 2003 samkvæmt skýrslum sláturleyfishafa



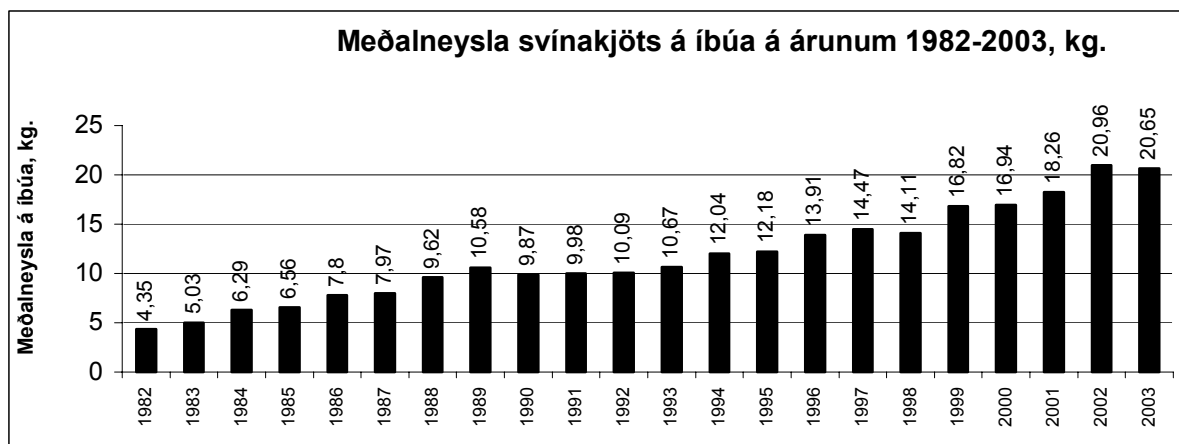
10. Mynd. Sala á svínakjöti í lok hvers mánaðar 2002-2003 samkvæmt skýrslum sláturleyfishafa.

5. tafla. Sala á svínakjöti samkvæmt skýrslum sláturleyfishafa og meðalneysla svínakjöts á íbúa á árunum 1982 – 2003

Ár	Sala tonn	Meðalsala á dag, tonn	Fjöldi íbúa á Íslandi	Meðalneysla á íbúa, kg
1982	1023,2	2,80	235453	4,35
1983	1196,9	3,28	238175	5,03
1984	1509,3	4,14	240122	6,29
1985	1589,3	4,40	242089	6,56
1986	1901,3	5,20	243698	7,80
1987	1972,4	5,40	247357	7,97
1988	2420,6	6,60	251690	9,62
1989	2682,7	7,40	253500	10,58
1990	2524,8	6,90	255708	9,87
1991	2591,8	7,10	259577	9,98
1992	2645,4	7,20	262193	10,09
1993	2849,0	7,80	266919	10,67
1994	3210,8	8,80	266783	12,04
1995	3264,9	8,90	267958	12,18
1996	3752,3	10,30	269727	13,91
1997	3937,3	10,80	272069	14,47
1998	3883,3	10,60	275277	14,11
1999	4688,2	12,80	278717	16,82
2000	4790,7	13,10	282845	16,94
2001	5226,0	14,30	286250	18,25
2002	6042,0	16,55	288202	20,96
2003	5998,3	16,43	290490*	20,65

Bráðabirgðatala.

Í 5. töflu sést að áætluð meðalneysla á íbúa hefur aukist úr 4,35 kg 1982 í rúmlega 20 kg 2002 og 2003. Rétt er að nota áætlaða meðalsölu á dag til viðmiðunar þegar rætt er um breytingar á birgðum milli mánaða eða ára, þannig að fram komi hvað viðkomandi birgðir endist í marga daga. Af 6. töflu hér að aftan sést að birgðir á árinu 2003 eru mestar í lok júní eða 39,4 tonn eða sem samsvarar rúmlega meðalsölu tveggja daga.



11. Mynd. Meðalneysla svínakjöts 1982-2003 samkvæmt skýrslum sláturleyfishafa

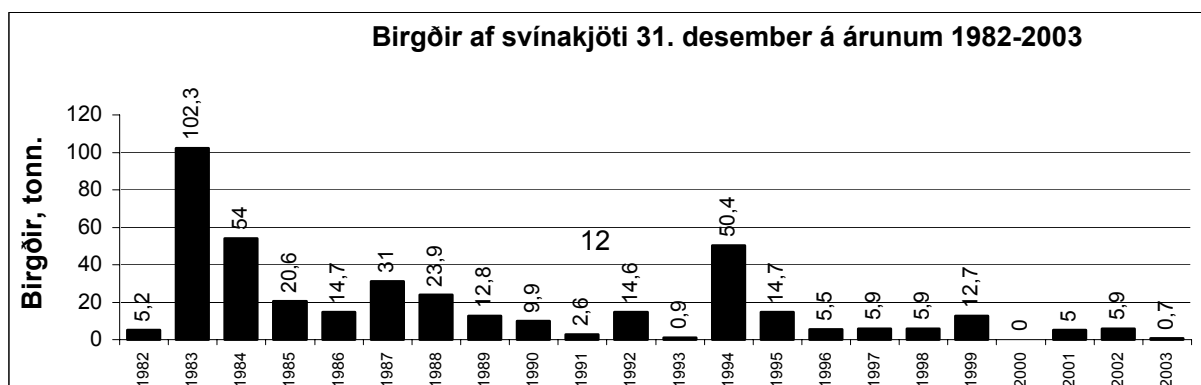
6. tafla. Birgðir af svínakjöti (tonn) í lok hvers mánaðar samkvæmt skýrslum sláturleyfishafa 1982-2003.

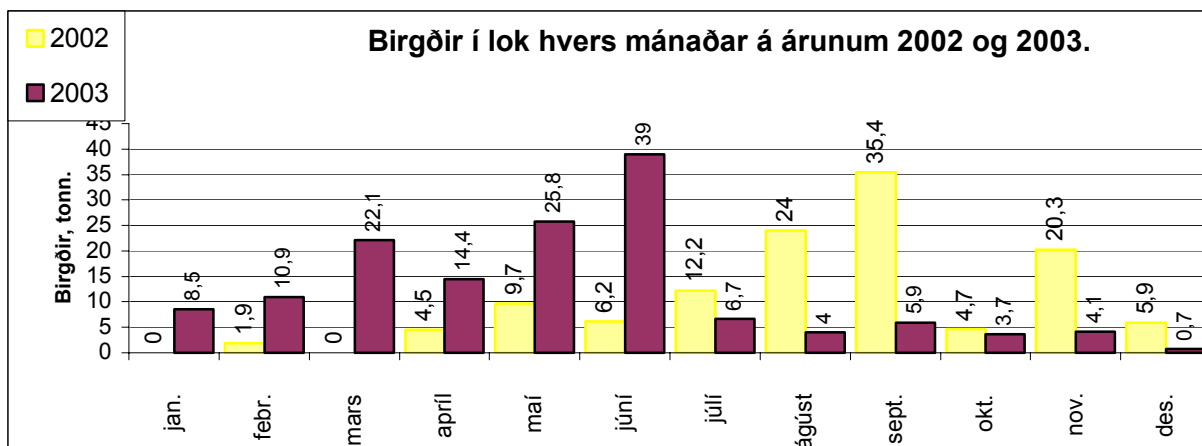
Ár	Jan.	Febr.	Mars	Apríl	Maí	Júní	Júlí	Ágúst	Sept.	Okt.	Nóv.	Des.
1982	19,4	7,6	70,7	8,2	13,1	14,5	16,5	12,6	18,2	28,8	5,9	5,2
1983	7,0	7,0	18,0	31,8	36,0	43,8	61,7	79,6	71,8	95,5	105,9	102,6
1984	134,7	162,1	92,4	53,9	59,0	65,1	76,4	95,3	88,1	98,5	32,6	18,4
1985	27,4	29,5	25,1	37,2	22,9	26,3	33,4	50,2	61,1	69,1	60,1	54,0
1986	84,9	81,4	57,5	50,4	48,6	60,6	60,9	70,1	84,5	54,8	44,9	20,6
1987	21,1	23,1	24,7	18,8	25,4	36,5	21,3	25,2	20,6	14,5	22,1	14,7
1988	14,0	28,2	16,2	32,8	36,8	33,0	42,6	51,2	55,9	65,3	57,3	31,0
1989	39,3	51,6	54,2	50,4	64,3	48,8	67,3	65,4	68,6	66,5	31,1	23,9
1990	31,7	33,9	36,3	37,2	33,3	28,2	35,7	30,2	25,7	22,0	19,7	12,8
1991	12,9	30,0	14,9	30,3	19,4	16,9	15,3	16,5	26,3	16,7	15,6	9,9
1992	14,2	14,5	21,1	21,0	12,9	18,6	9,1	17,8	13,3	9,5	31,4	2,6
1993	4,4	10,6	19,4	26,4	35,5	44,0	56,0	72,6	76,0	98,5	97,8	14,6
1994	39,7	48,1	7,5	16,2	31,5	8,8	5,6	10,7	7,2	21,7	1,5	0,9
1995	8,1	30,2	23,7	28,2	36,7	33,1	46,1	45,0	78,6	102,3	88,2	50,4
1996	60,0	24,9	27,6	26,0	25,7	29,6	26,0	22,4	13,6	9,1	8,4	14,7
1997	13,2	24,6	3,8	27,6	12,4	24,2	12,2	11,8	37,0	20,7	31,3	5,5
1998	4,9	1,7	24,4	0,8	1,3	20,7	27,6	19,9	8,3	10,3	25,3	5,9
1999	26,2	10,5	22,3	11,2	22,0	8,4	26,6	14,8	17,8	40,7	32,8	12,7
2000	19,6	21,5	11,5	1,1	1,7	1,2	12,3	0,8	5,3	25,3	4,7	0,0
2001	0,0	4,2	0,1	24,0	1,8	0,0	17,6	0,0	8,5	13,7	17,3	5,0
2002	0,0	1,9	0,0	4,5	9,7	6,2	12,2	24,0	35,4	4,7	20,3	5,9
2003	8,5	10,9	22,1	14,4	25,8	39	6,7	4	5,9	3,7	4,1	0,7

Þegar birgðir af svínakjöti í lok hvers mánaðar á árinu 2003 eru bornar saman við meðalsölu á dag á árinu 2003 sést að hér er um að ræða litlar birgðir í lok hvers mánaðar þar sem meðalsalan á dag á árinu 2003 var 16,43 tonn.

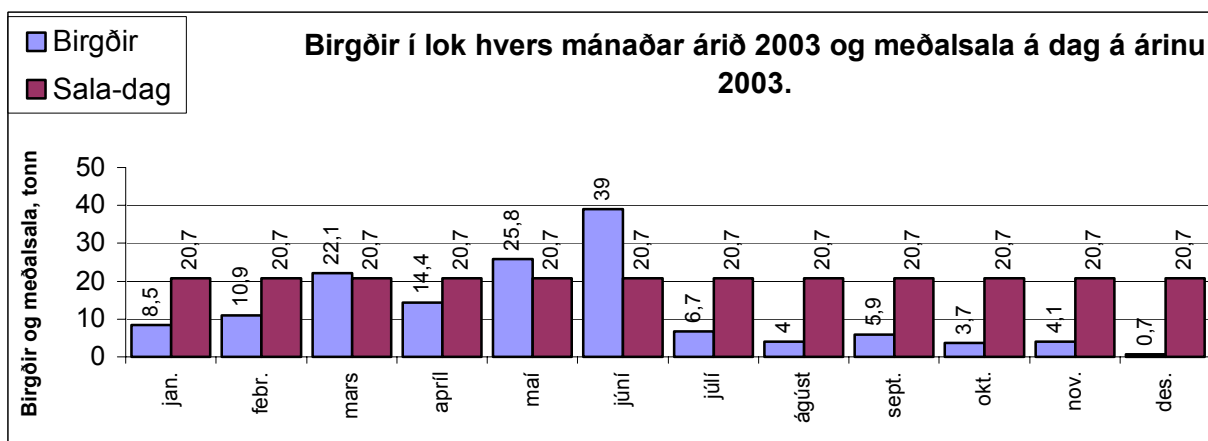
7. tafla. Birgðir af svínakjöti (tonn) í lok hvers mánaðar hjá sláturleyfishöfum samkvæmt skýrslum sláturleyfishafa 2003.

Sláturleyfishafar	Jan.	Febr.	Mars	Apríl	Maí	Júní	Júlí	Ágúst	Sept.	Okt.	Nóv.	Des.
Sláturfélag Suðurl.			4,4	14,2			11,8					
KF Skagfirðinga				10,2	16,6	12,5	6,0					
Sölufélag A.-Hún.					1,4				2,3			
Norðlenska ehf	6,7	3,2	3,5	3,5	4,1	10,2						
Stjórnugrís ehf	0,7	0,7	0,7	0,7	0,7	0,7	0,7	0,7	0,7	0,7	0,7	0,7
Sláturhúsið Hellu		1,1	2,6	3,7		3,0	3,8		3,3	2,9	3,0	3,5
Samtals	8,5	10,9	22,1	14,4	25,8	39,0	6,7	4,0	5,9	3,7	4,2	0,7

**12. Mynd.** Birgðir 31. desember 1982-2003 samkvæmt skýrslum sláturleyfishafa.



13. Mynd. Birgðir í lok hvers mánaðar 2002 og 2003 samkvæmt skýrslum sláturleyfishafa



14. Mynd. Birgðir í lok hvers mánaðar og meðalsala á dag 2003 samkvæmt skýrslum sláturleyfishafa.

8. tafla. Fjöldi sláturgrísa frá 1. jan.-31. des. 2003, skipting í afurðaflokka, kjötframleiðsla og meðalfallþungi.

Afurðaflokkur	Fjöldi sláturgrísa	Skipting í afurðaflokka	Tonn	Meðalþungi, kg
Grís I*	8126,0	10,36%	688,957	84,78
Grís IA	66741,5	85,07%	5109,553	76,56
Grís IAX	778,5	0,99%	58,665	75,36
Grís IAXX	216,5	0,28%	14,282	65,97
Grís IB	1580	2,01%	145,187	91,89
Grís IC	229	0,29%	22,093	96,48
Grís II	163	0,21%	8,259	50,67
Grís IV	148	0,19%	11,599	78,37
Unggrís	19	0,02%	0,412	21,68
Úrkast grís	453,0	0,58%	0,278	
Samtals	78454,5		6059,285	77,23

9. tafla. Fjöldi fullorönnna svína 1. jan.-31. des. 2003, skipting í afurðaflokka, kjötframleiðsla og meðalfallþungi.

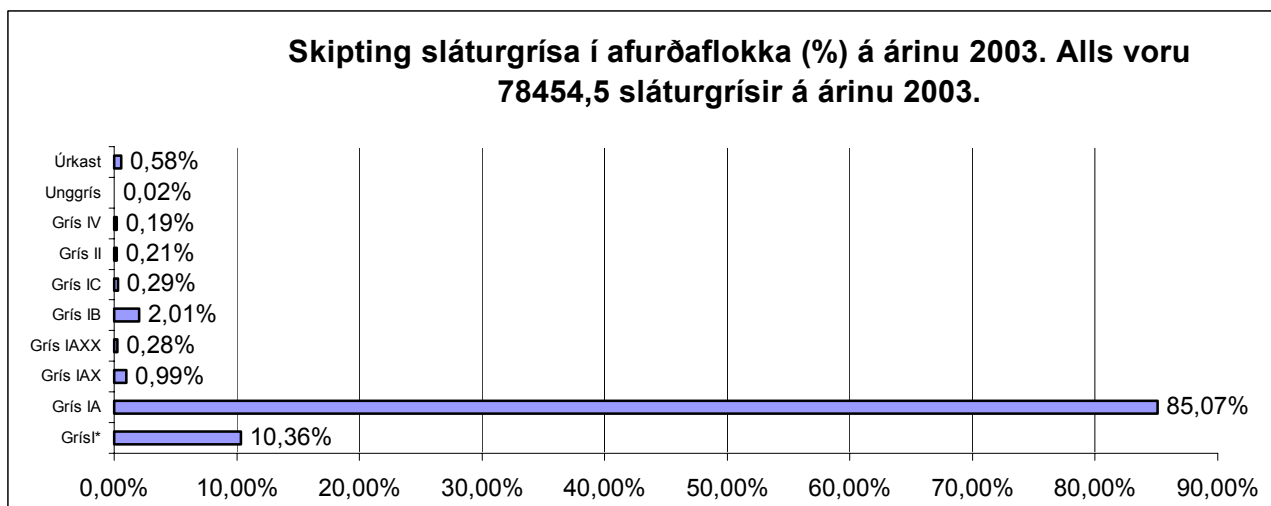
Afurðaflokkar	Fjöldi	Skipting í afurðaflokka	Svínakjöt, tonn	Meðalfallþungi, kg
Gylta I	751,0	73,63%	117,594	156,58
Gylta II	179,0	17,55%	23,429	130,89
Göltur I	59,0	5,78%	4,379	74,22
Göltur II	2,0	0,20%	0,262	131,00
Svín IV				
Úrkast-svín	29,0	2,84%		
Samtals	1020,0		145,664	142,81

10. tafla. Skipting sláturgrísa í afurðaflokka á tímabilinu frá 1. jan.-31. des. 2003 (fjöldi í afurðaflokkum) samkvæmt skýrslum sláturleyfishafa.

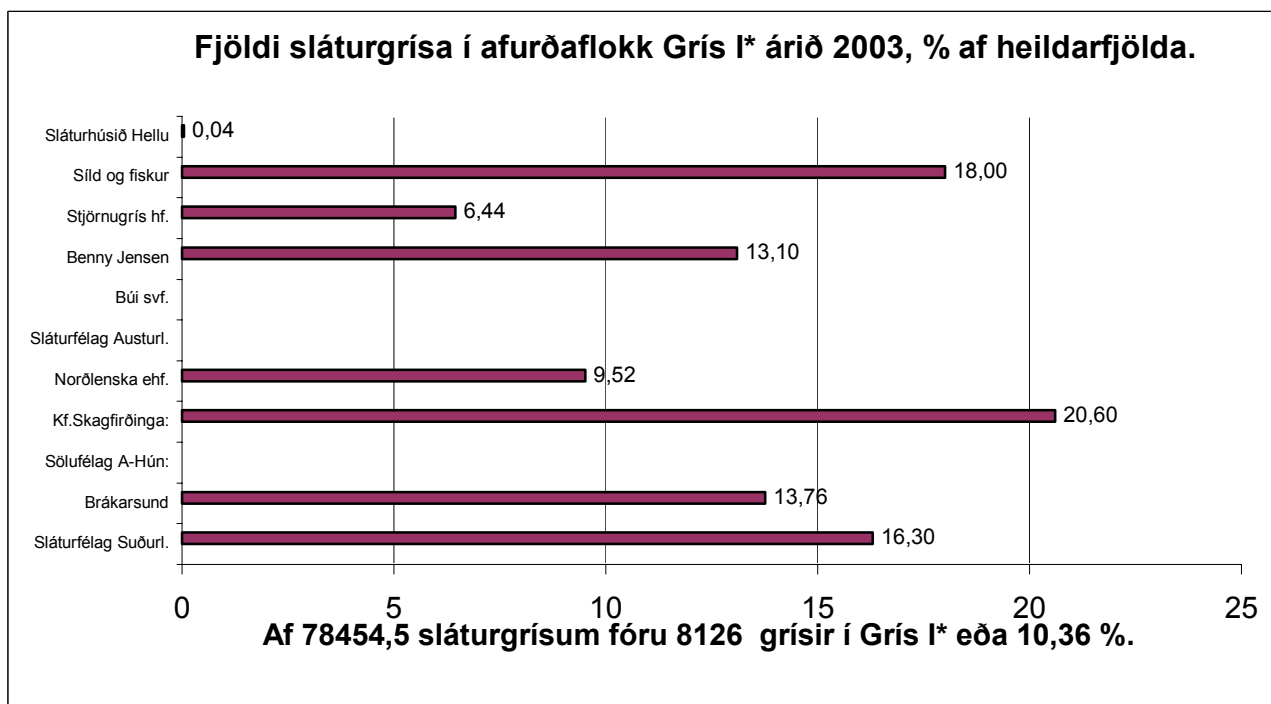
Sláturleyfishafar	Grís I*	Grís IA	Grís IAX	Grís IAXX	Grís IB	Grís IC	Grís II	Grís IV	Unggrís	Úrkast	Samtals
Sláturf. Suðurl.	1739,0	7734,5	554,5	93,0	198,0	71,0	96,0	3,0	3,0	179,5	10671,5
Brákarsund ehf.	435,0	2648,0	44,0		6,0		3,0		3,0	22,0	3161,0
Söluf. A-Hún.		345,0					1,0			14,0	360,0
Kf. Skagfirðinga	313,0	1102,0	48,0		6,0		23,0	2,0		25,0	1519,0
Norðlenska ehf.	1089,0	9531,0	57,5	99,0	385,0	63,0		51,0		160,5	11436,0
Sláturfél. Austurlands		158,0		1,0		5,0	1,0				165,0
Búi svf.		457,0									457,0
Benny Jensen	502,0	3131,0	32,0	5,0	134,0	18,0	7,0	2,0			3831,0
Stjörnugrís ehf.	2164,0	30928,0			474,0	7,0	9,0				33582,0
Síld og fiskur	1883,0	8059,0			345,0	59,0	10,0	90,0	13,0		10459,0
Sláturhúsið Hellu	1,0	2648,0	42,5	18,5	32,0	6,0	13,0			52,0	2813,0
Samtals	8126,0	66741,5	778,5	216,5	1580	229	163	148	19	453,0	78454,5

11. tafla. Skipting sláturgrísa í afurðaflokka (%) á tímabilinu frá 1. jan.-31. des. 2003 samkvæmt skýrslum sláturleyfishafa.

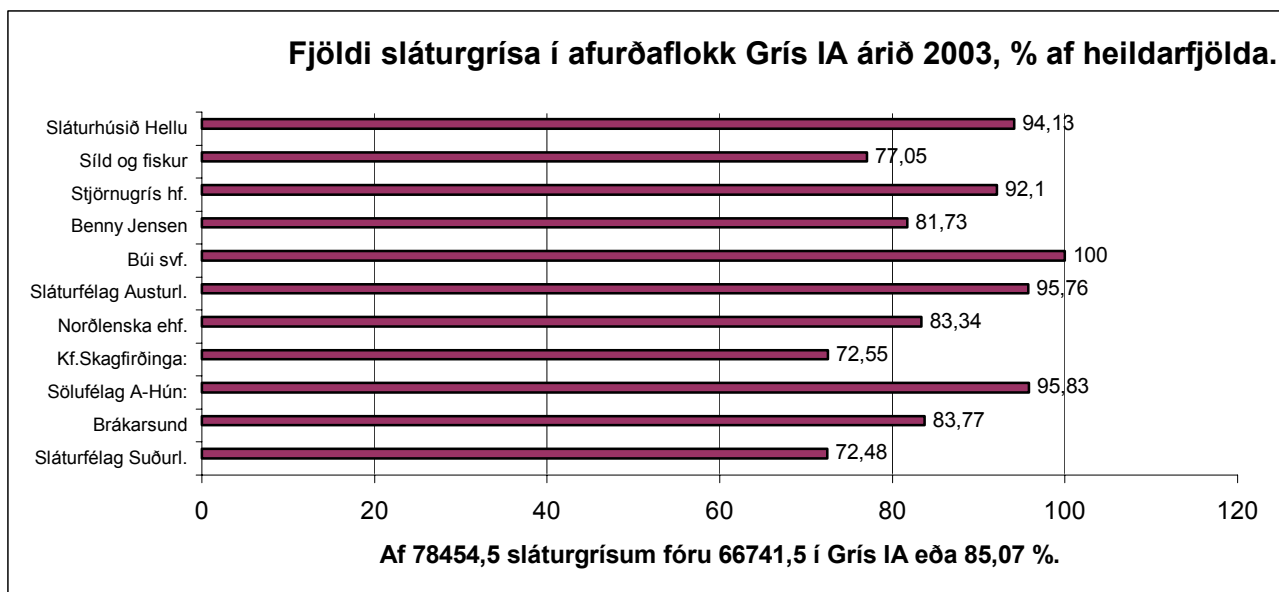
Sláturleyfishafar	Grís I* %	Grís IA %	Grís IAX %	Grís IAXX %	Grís IB %	Grís IC %	Grís II %	Grís IV %	Unggrís %	Úrkast %
Sláturf. Suðurl.	16,30	72,48	5,19	0,87	1,85	0,67	0,90	0,03	0,03	1,68
Brákarsund ehf.	13,76	83,77	1,39		0,19		0,10		0,10	0,69
Söluf. A-Hún.		95,83					0,28			3,89
Kf. Skagfirðinga	20,60	72,55	3,16		0,40		1,51	0,13		1,65
Norðlenska ehf.	9,52	83,34	0,50	0,87	3,37	0,55		0,45		1,40
Sláturf. Austurl.		95,76		0,61		3,03	0,60			
Búi ehf.		100,00								
Benny Jensen	13,10	81,73	0,84	0,13	3,50	0,47	0,18	0,05		
Stjörnugrís hf.	6,44	92,10			1,41	0,02	0,03			
Síld og fiskur	18,00	77,05			3,30	0,56	0,10	0,86	0,13	
Sláturhúsið Hellu	0,04	94,13	1,51	0,66	1,14	0,21	0,46			1,85
Samtals	10,36	85,07	0,99	0,28	2,01	0,29	0,21	0,19	0,02	0,58



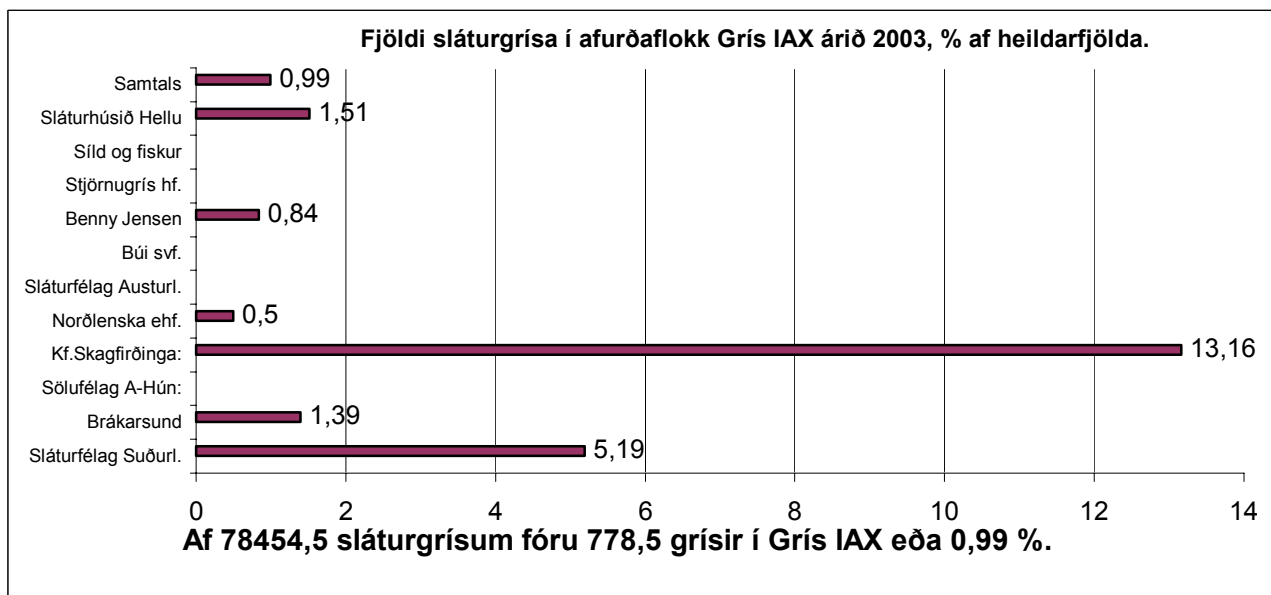
15. Mynd. Skipting í afurðaflokka samkvæmt skýrslum sláturleyfishafa 2003.



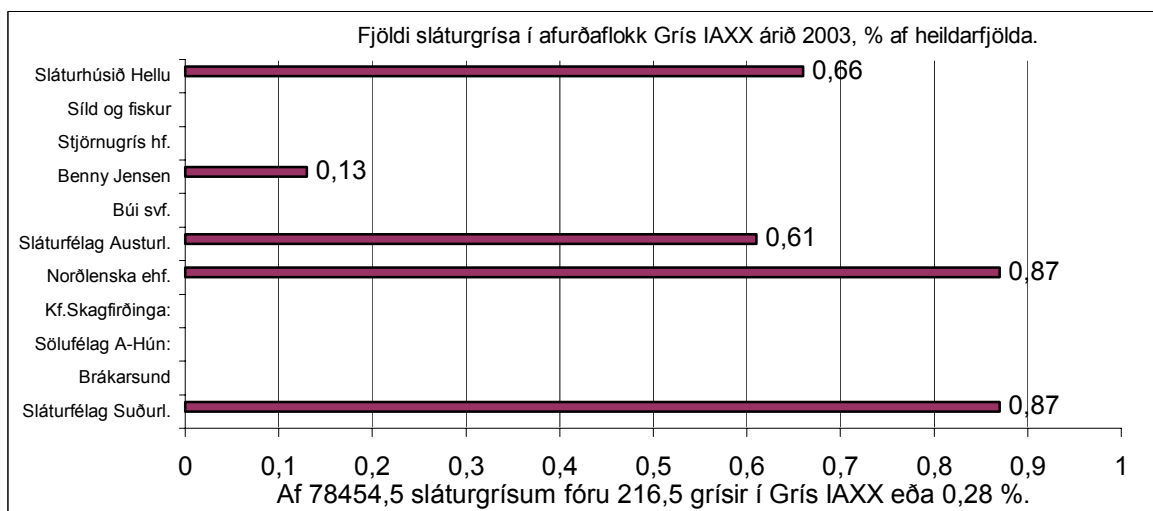
16. Mynd. Skipting í afurðaflokka Grís I* (%) samkvæmt skýrslum sláturleyfishafa 2003.



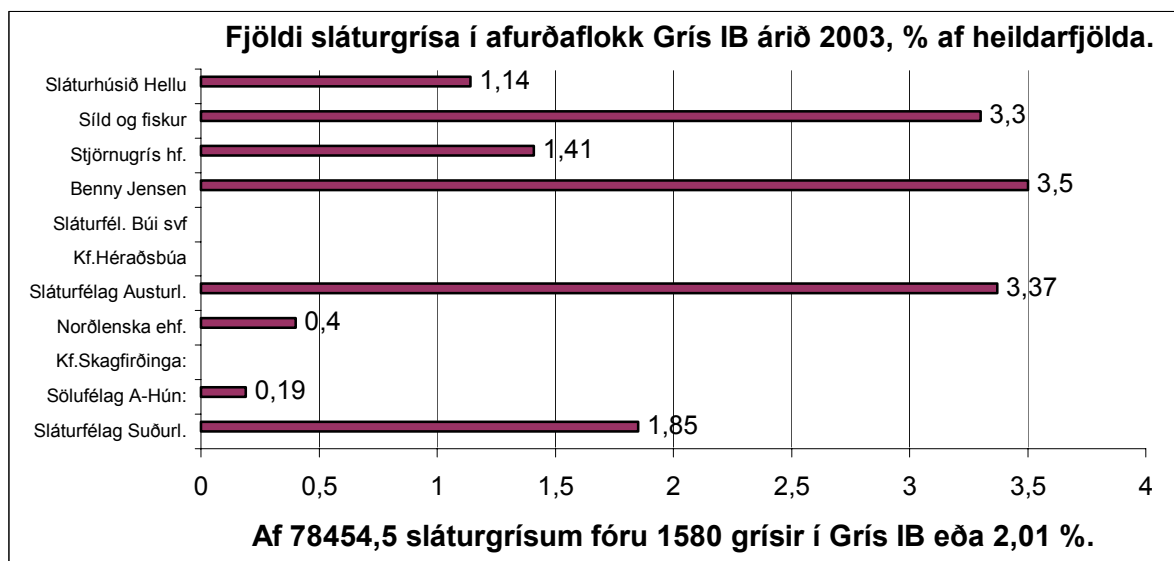
17. Mynd. Skipting í afurðaflokka Grísa IA (%) samkvæmt skýrslum sláturleyfishafa 2003.



18. Mynd. Skipting í afurðaflokka Grísa IAX (%) samkvæmt skýrslum sláturleyfishafa 2003.



19. Mynd. Skipting í afurðaflokka Grísa IAXX (%) samkvæmt skýrslum sláturleyfishafa 2003.



20. Mynd. Skipting í afurðaflokka Grís IB (%) samkvæmt skýrslum sláturleiyfishafa 2003

12. tafla. Skipting fullorðinna svína (fjöldi) í afurðaflokka 2003 samkvæmt skýrslum sláturleiyfishafa.

Sláturleiyfishafar	Gylta I	Gylta II	Göltur I	Göltur II	Svín IV	Úrkast	Samtals
Sláturfélag Suðurlands	526	40	28	2		21	617
Brákarsund ehf.	4						4
Söluf. A-Húvetninga	1		1			1	3
Kf. Skagfirðinga							
Norðlenska ehf.	40	8				7	55
Sláturfélag Austurlands	4						4
Búi svf.	8						8
Benny Jensen	81	1	1				83
Stjórnugrís hf	31	24					55
Síld og fiskur ehf.	35	105	1				141
Sláturhúsið Hellu	21	1	28				50
Samtals	751	179	59	2		29	1020

13. tafla. Magn (tonn) afurða sláturgrísa í honum ýmsu afurðaflokkum á tímabilinu 1. jan.-1. des. 2003 samkvæmt skýrslum sláturleiyfishafa.

Sláturleiyfishafar	Grís I*	Grís IA	Grís IAX	Grís IAXX	Grís IB	Grís IC	Grís II	Grís IV	Unggrís	Úrkast	Samtals
Sláturf. Suðurl.	147,884	594,652	40,545	6,167	19,127	7,228	4,184	0,210	0,086		820,083
Brákarsund ehf.	34,176	193,405	3,009		0,574		0,190		0,083		231,437
Söluf. A-Hún.		24,020					0,053				24,073
Kf. Skagfirðinga	24,852	84,078	3,661		0,566		1,547	0,164			114,868
Norðlenska ehf	98,927	796,112	5,609	6,660	36,585	6,150		4,258			954,301
Sláturf. Austurl.		11,662		0,060		0,441	0,034				12,197
Búi svf.		35,619									35,619
Benny Jensen	48,364	284,153	2,803	0,467	13,650	1,817	0,412	0,170			351,836
Stjórnugrís hf	172,932	2280,476			42,830	0,707	0,653				2497,598
Síld og fiskur	161,744	618,603			29,099	5,200	0,428	6,797	0,243		822,114
Sláturhúsið Hellu	0,078	186,773	3,038	0,928	2,756	0,550	0,758			0,278	195,159
Samtals	688,957	5109,553	58,665	14,282	145,187	22,093	8,259	11,599	0,412	0,278	6059,285

14. tafla. Magn (tonn) afurða fullorðinna svína í hinum ýmsu afurðaflokkum 2003 samkvæmt skýrslu sláturleyfishafa.

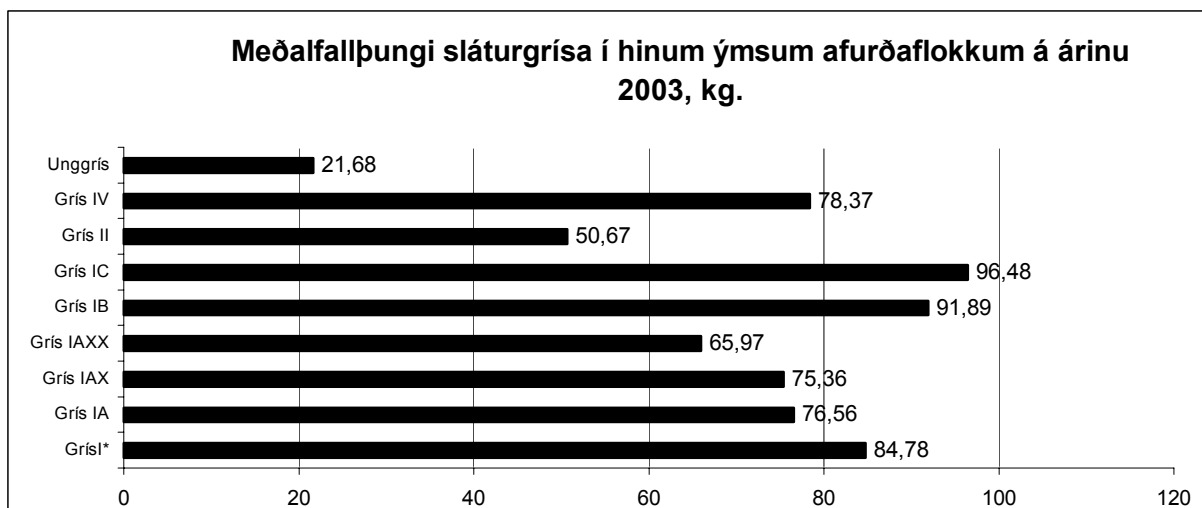
Sláturleyfishafar	Gylta I	Gylta II	Göltur I	Göltur II	Svín IV	Samtals
Sláturfélag Suðurlands	85,958	5,758	2,283	0,262		94,261
Brákarsund ehf.	0,625					0,625
Sölufél. A-Hún.	0,099		0,057			0,156
Kf. Skagfirðinga						
Norðlenska	5,636	0,865				6,501
Sláturfél. Austurlands	0,637					0,637
Búi svf.	1,092					1,092
Benny Jensen	13,439	0,107	0,076			13,622
Stjörnugrís hf	3,334	3,117				6,451
Síld og fiskur	3,874	13,492	0,077			17,443
Sláturhúsið Hellu	2,900	0,090	1,886			4,876
Samtals	117,594	23,429	4,379	0,262		145,664

15. tafla. Meðalþungi (kg) sláturgrísa hjá sláturleyfishöfum á tímabilinu 1. jan. – 31. des. 2003 samkvæmt skýrslum sláturleyfishafa.

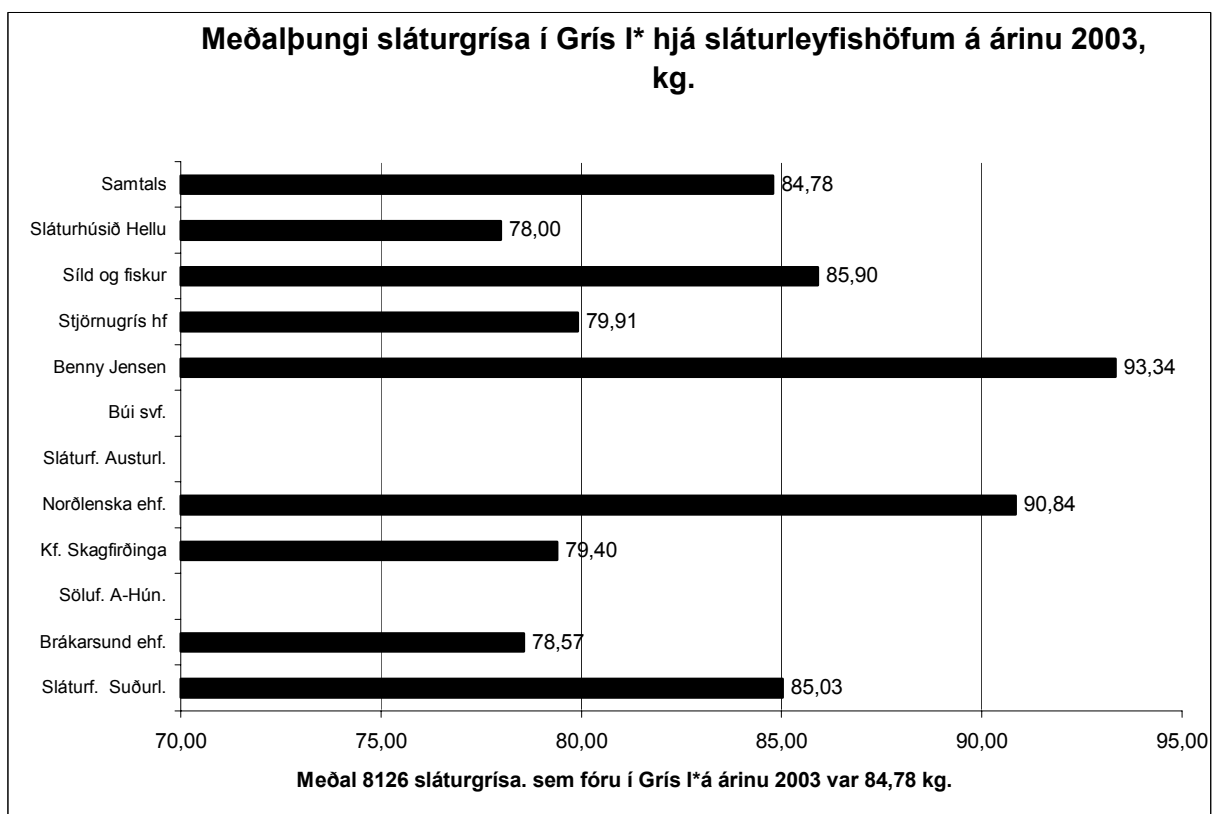
Sláturleyfishafar	Grís I*	Grís IA	Grís IAX	Grís IAXX	Grís IB	Grís IC	Grís II	Grís IV	Unggrís
Sláturf. Suðurl.	85,03	76,88	73,12	66,31	96,60	101,80	43,58	70,00	28,67
Brákarsund ehf.	78,57	73,04	68,39		95,67		63,33		27,67
Söluf. A-Hún.		69,62	53,00						
Kf. Skagfirðinga	79,40	76,30	76,27		94,33		67,26	82,00	
Norðlenska ehf.	90,84	83,53	97,55	67,27	95,03	97,62		83,49	
Sláturf. Austurl.		73,81		60,00		88,20	34,00		
Búi svf.		77,94							
Benny Jensen	93,34	90,75	87,59	93,40	101,87	100,94	58,86	85,00	
Stjörnugrís hf	79,91	73,73			90,36	101,00	72,56		
Síld og fiskur	85,90	76,76			84,34	88,14	42,80	75,52	18,69
Sláturhúsið Hellu	78,00	70,53	71,48	50,16	86,13	91,67	58,31		
Samtals	84,78	76,56	75,36	65,97	91,89	96,48	50,67	78,37	21,68

16. tafla. Meðalþungi (kg) fullorðinna svína í hinum ýmsu afurðaflokkum 2003 samkvæmt skýrslu sláturleyfishafa.

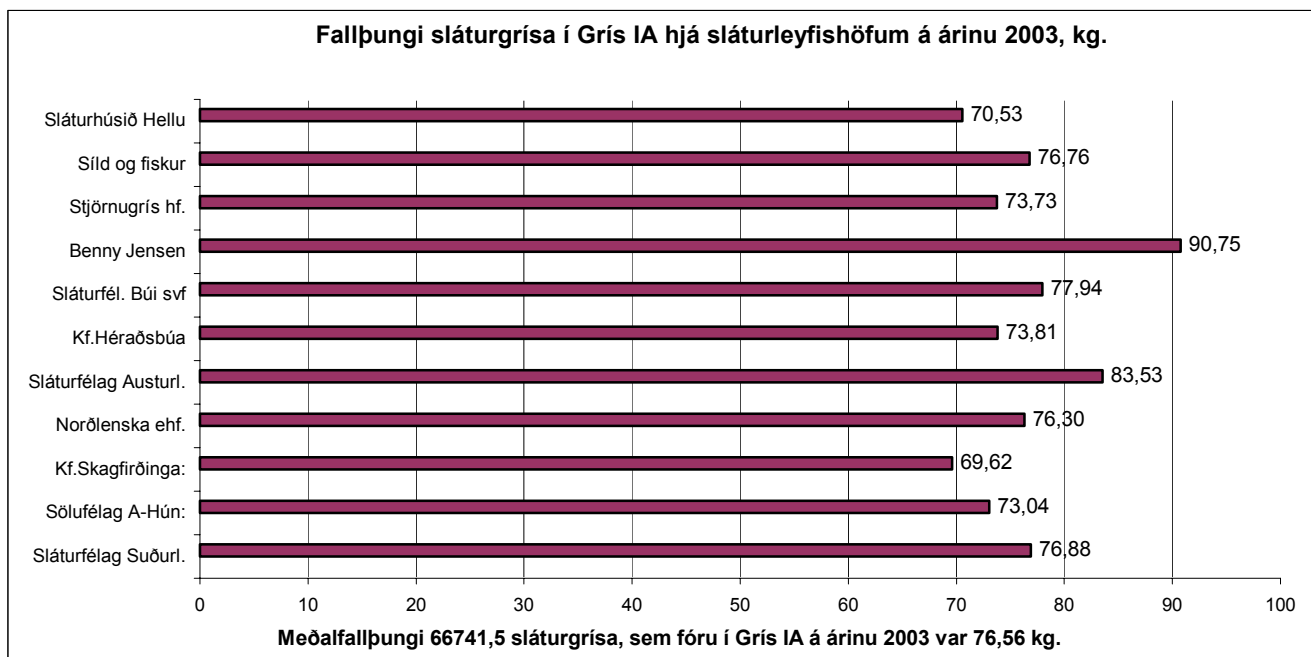
Sláturleyfishafar	Gylta I	Gylta II	Göltur I	Göltur II	Svín IV
Sláturfélag Suðurlands	163,42	143,95	81,54	131,00	
Brákarsund ehf.	156,25				
Sölufélag A-Húnvetninga	99,00		57,00		
Kf. Skagfirðinga					
Norðlenska ehf.	140,90	108,13			
Sláturfélag Austurlands	159,25				
Búi svf.	136,50				
Benny Jensen	165,91	107,00	76,00		
Stjörnugrís hf	107,55	129,88			
Síld og fiskur	110,69	128,50	77,00		
Sláturhúsið Hellu	138,10	90,00	67,36		
Samtals	156,58	130,9	74,22	131,00	



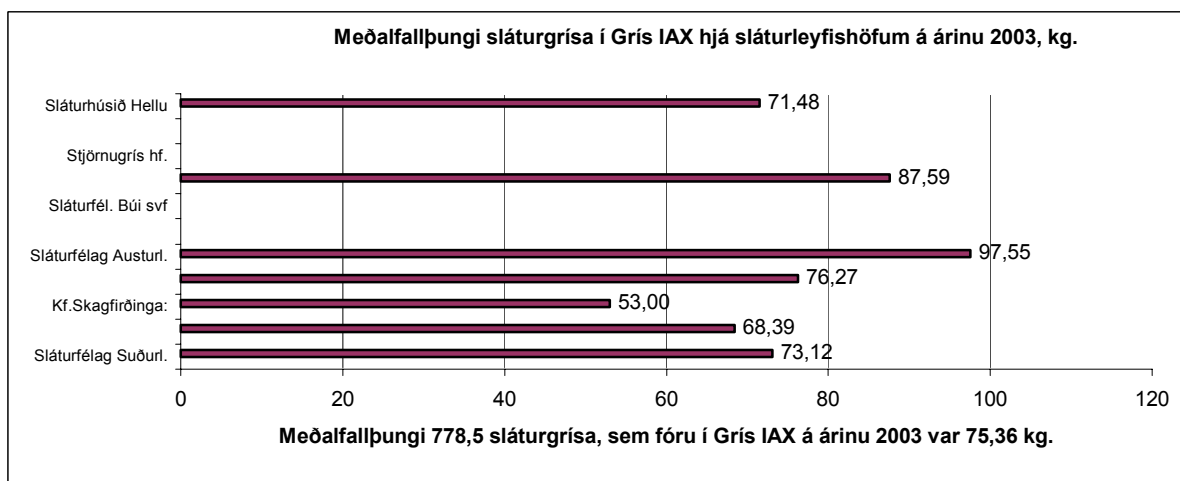
21. Mynd. Meðalfallþungi sláturgrísa 2003 samkvæmt skýrslum sláturleyfishafa.



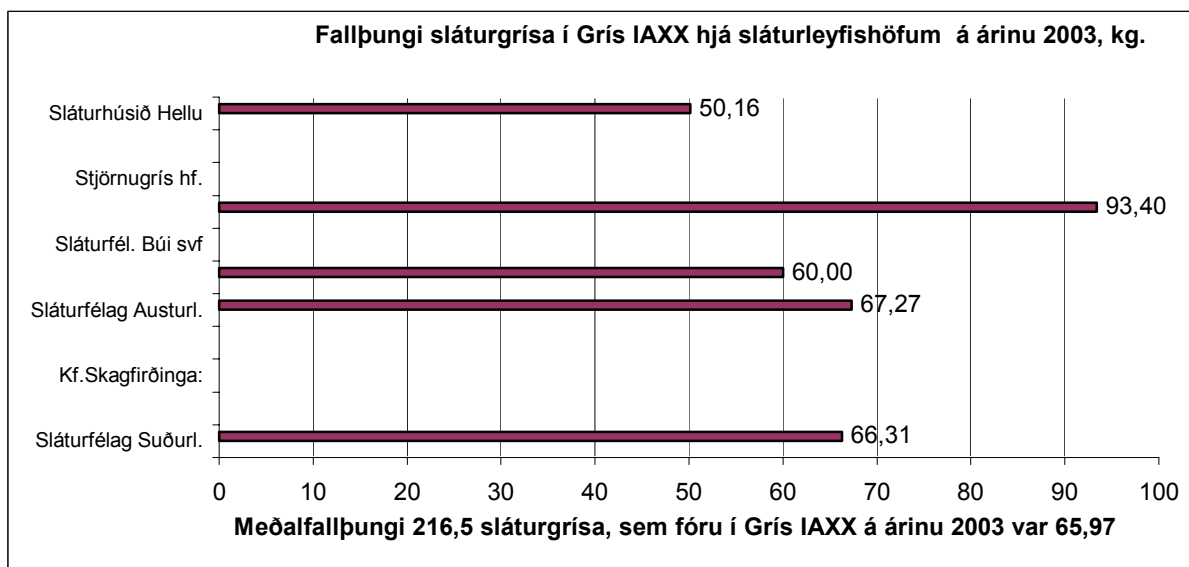
22. Mynd. Meðalþungi sláturgrísa í Grís I* 2003 samkvæmt skýrslum sláturleyfishafa.



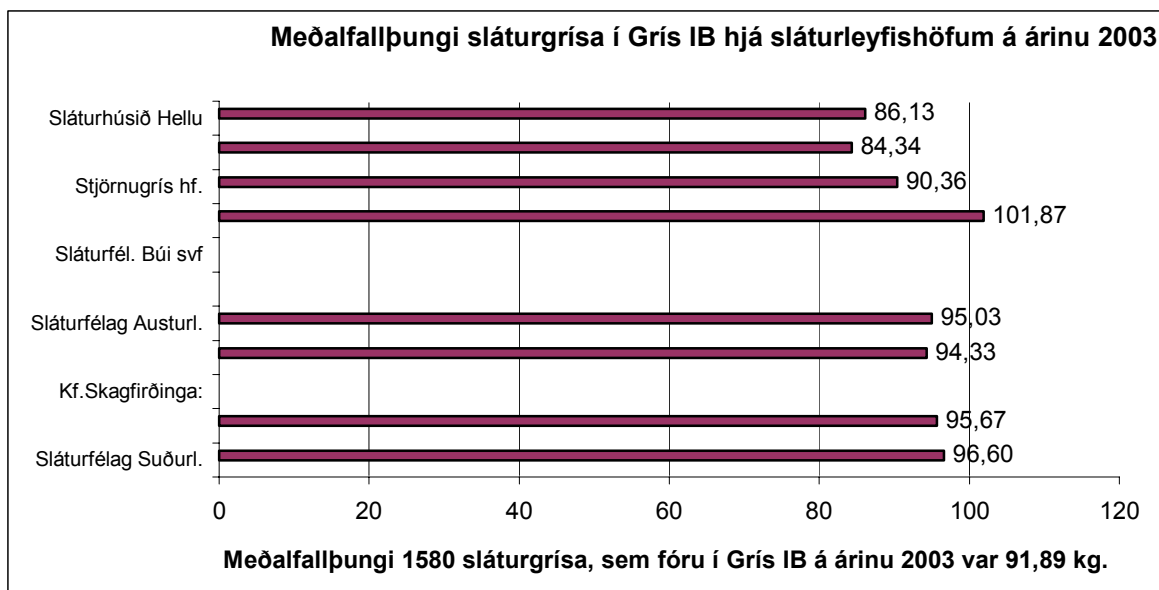
23. Mynd. Meðalfallþungi (kg) grísa í Grís IA samkvæmt skýrslum sláturleyfishafa.



24. Mynd. Meðalfallþungi (kg) grísa í Grís IAX 2003 samkvæmt skýrslum sláturleyfishafa.



25. Mynd. Meðalfallþungi (kg) grísa í Grís IAXX 2003 samkvæmt skýrslum sláturleyfishafa.

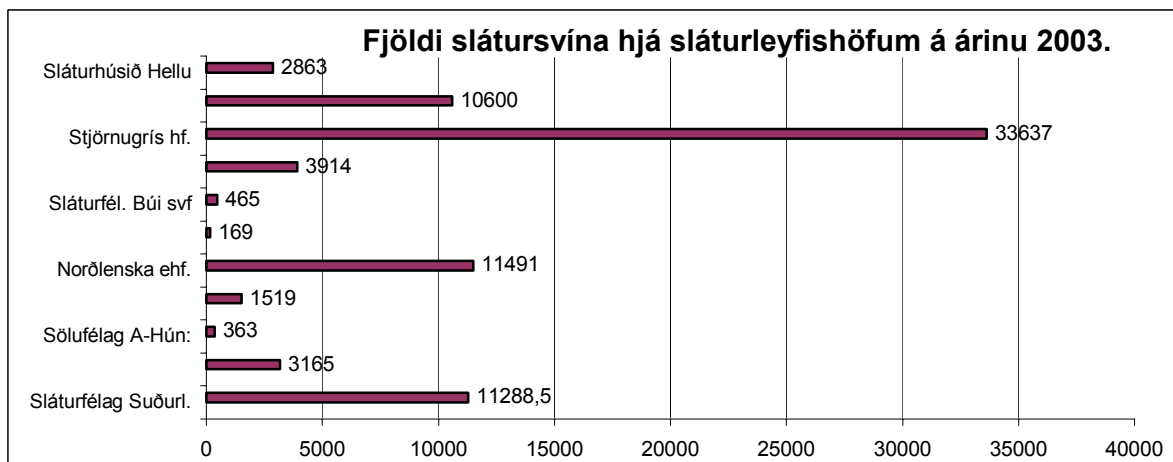


26. Mynd. Meðalfallþungi (kg) grísa í Grís IB 2003 samkvæmt skýrslum sláturleyfishafa.

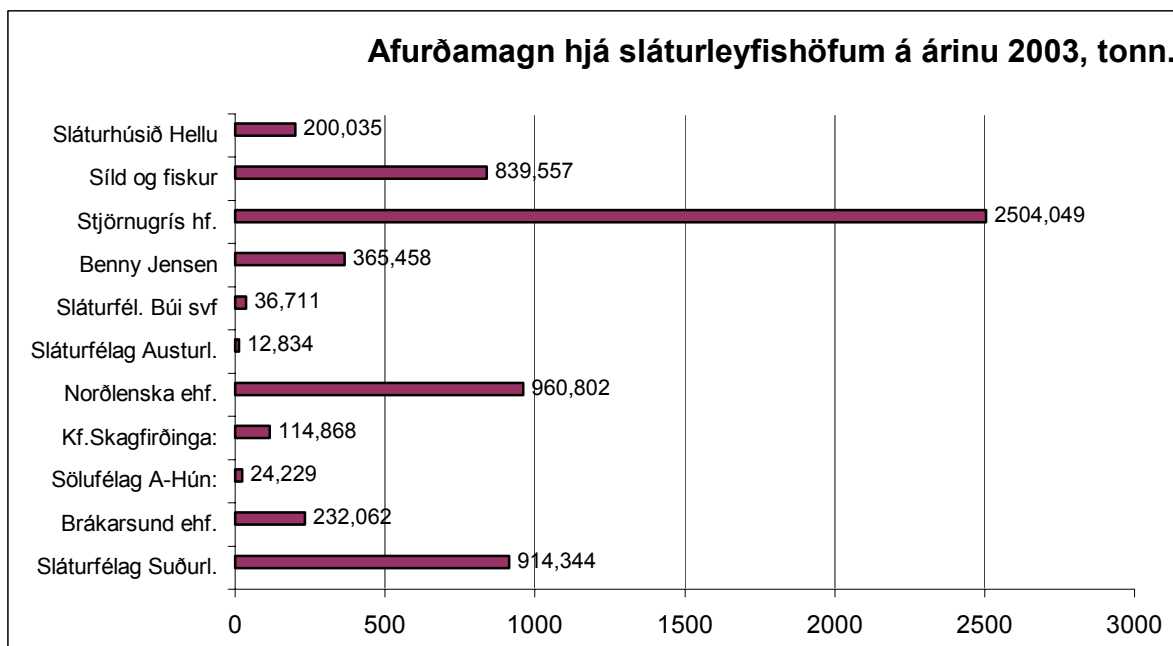
17. tafla. Fjöldi slátursvína, afurðamagn og % af heildarframleiðslu 2003 samkvæmt skýrslum sláturleyfishafa.

Sláturleyfishafi	Fjöldi slátursvína	Afurðamagn, tonn	% af heildarframleiðslu 2003
Sláturfélag Suðurlands	11288,50	914,344	14,74%
Brákarsund ehf.	3165,00	232,062	3,74%
Sölufélag A-Húvetninga	363,00	24,229	0,39%
Kf. Skagfirðinga	1519,00	114,868	1,85%
Norðlenska ehf.	11491,00	960,802	15,48%
Sláturfélag Austurlands	169,00	12,834	0,21%
Búi svf.	465,00	36,711	0,59%
Benny Jensen	3914,00	365,458	5,89%
Stjörnugrís hf	33637,00	2504,049	40,36%
Síld og fiskur	10600,00	839,557	13,53%
Sláturhúsið Hellu	2863,00	200,035	3,22%
Samtals	79474,50	6204,949	100,00%

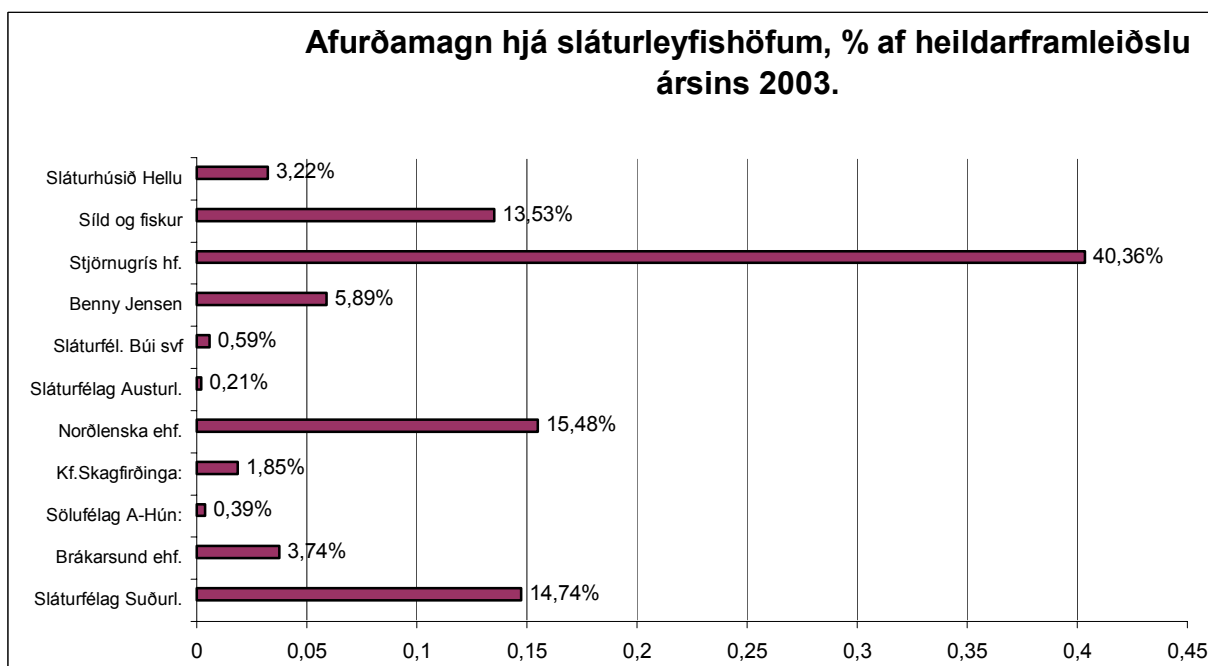
Af 17. töflu sést meðal annars að stærstu sláturleyfishafarnir eru Stjörnugrís hf. með 33.637 svín eða 40,36% af heildarframleiðslunni 2003, Norðlenska ehf. með 11.491 svín eða 15,48% af heildarframleiðslunni 2003 og Sláturfélag Suðurlands með 11.288,5 svín eða 14,74% af heildarframleiðslunni 2003.



27. Mynd. Fjöldi svína hjá sláturleyfishöfum 2003 samkvæmt skýrslum sláturleyfishafa.



28. Mynd. Afurðamagn (tonn) hjá sláturleyfishöfum 2003.



29. Mynd. Afurðamagn hjá sláturleyfishöfum 2003 (% af heildarmagni 2003) samkvæmt skýrslum sláturleyfishafa.